

ПРОЕКТНАЯ МАСТЕРСКАЯ №16

ПРОЕКТИРОВАНИЕ И СТРОИТЕЛЬСТВО

ЭСКИЗНЫЙ ПРОЕКТ ОДНОЭТАЖНОГО ОДНОКВАРТИРНОГО
ЖИЛОГО ДОМА ДЛЯ ИНДИВИДУАЛЬНОГО СТРОИТЕЛЬСТВА
ПД1-100-1

КАЗАНЬ, 2018

Лист	Наименование	Примечание
1	Общие данные	
2	Планы на отм. 0.000	
3	Видовой кадр 1	
4	Видовой кадр 2	
5	Видовой кадр 3	
6	Видовой кадр 4	
7	Видовой кадр 5	

Технико-экономические показатели

Обозначение	Строительные показатели						
	Площадь застройки м ²	Общая площадь, м ²			Строительный объем, м ³		
		Подземная часть	Надземная часть	Всего	Подземная часть	Надземная часть	Всего
ИЖД	180	-	100	100	-	450	450

Основные архитектурно-строительные решения:

- Наружные стены запроектированы двухслойными, выполненными из несущего внутреннего слоя и наружного облицовочного слоя.
- Внутренний несущий слой выполняется из ячеисто-бетонных блоков "Виктон" D400.
- Лицевой слой стен выполняется из лицевого пустотелого керамического кирпича толщиной 120 мм.
- Перегородки выполняются из керамического пустотелого кирпича 2.1НФ.
- Перекрытие техподполья - железобетонные многослойные плиты.
- Чердачное перекрытие - по деревянным балкам
- Крыша - чердачная, двускатная.
- Кровля - металлочерепица по деревянной стропильной системе.
- Оконные блоки из ПВХ профилей с ламинированием.
- Двери наружная - металлическая, внутренние - деревянные.

I. Проект одноэтажного многоквартирного жилого дома для индивидуального строительства на территории Республики Татарстан разработан на основании технического задания утвержденного Проектной мастерской №16 7 марта 2018 года.

II. Проект разработан для климатического района II в. Температура воздуха наиболее холодной пятидневки, обеспеченностью 0,92 - минус 31°С.
Снеговой район по СП 20.13330.2011 - IV; Sg=240 кг/м²
Ветровой район по СП 20.13330.2011 - II; Wo=30 кг/м²

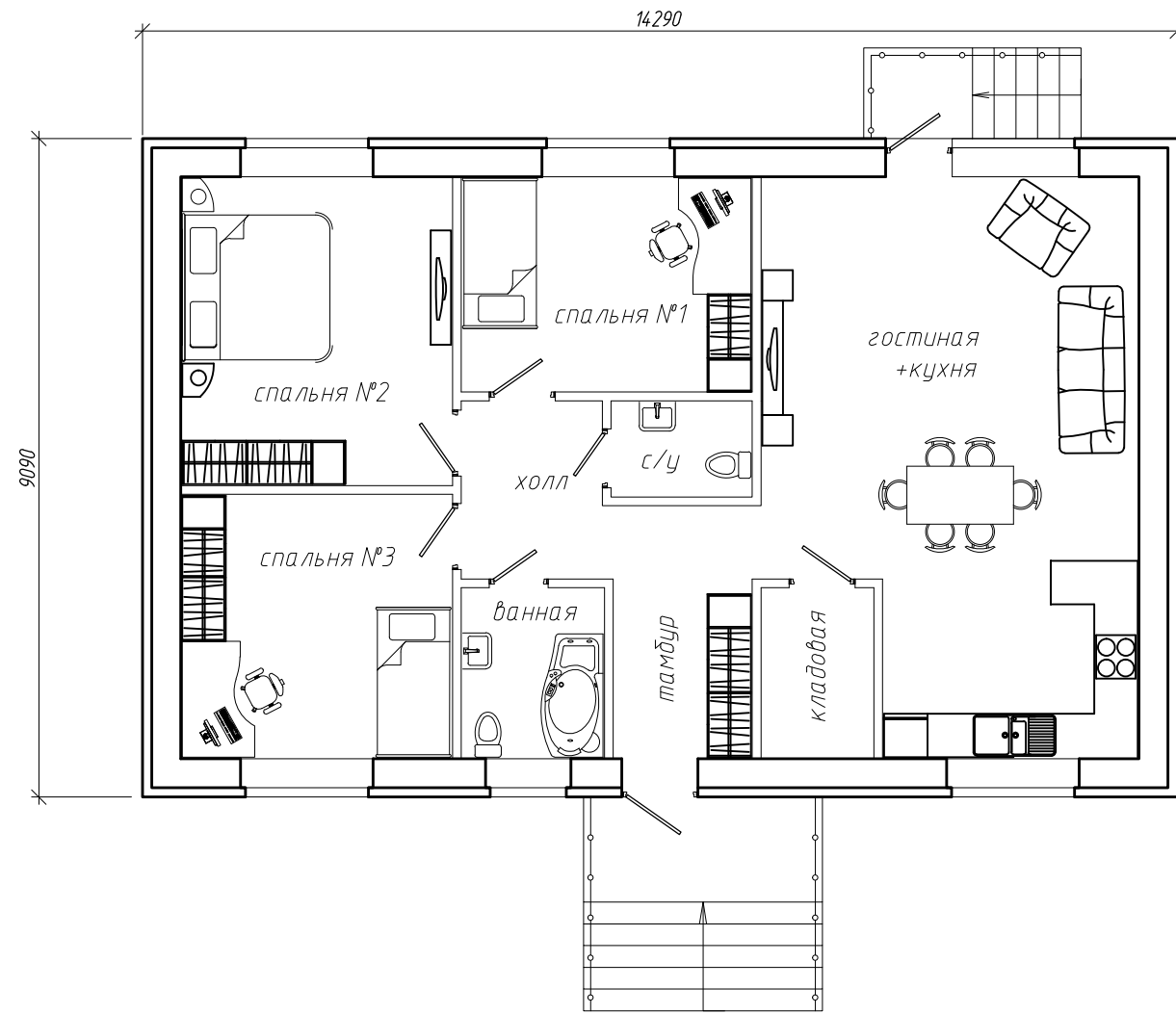
III. Указания по привязке проекта

При привязке проекта следует внести следующие основные уточнения и изменения:

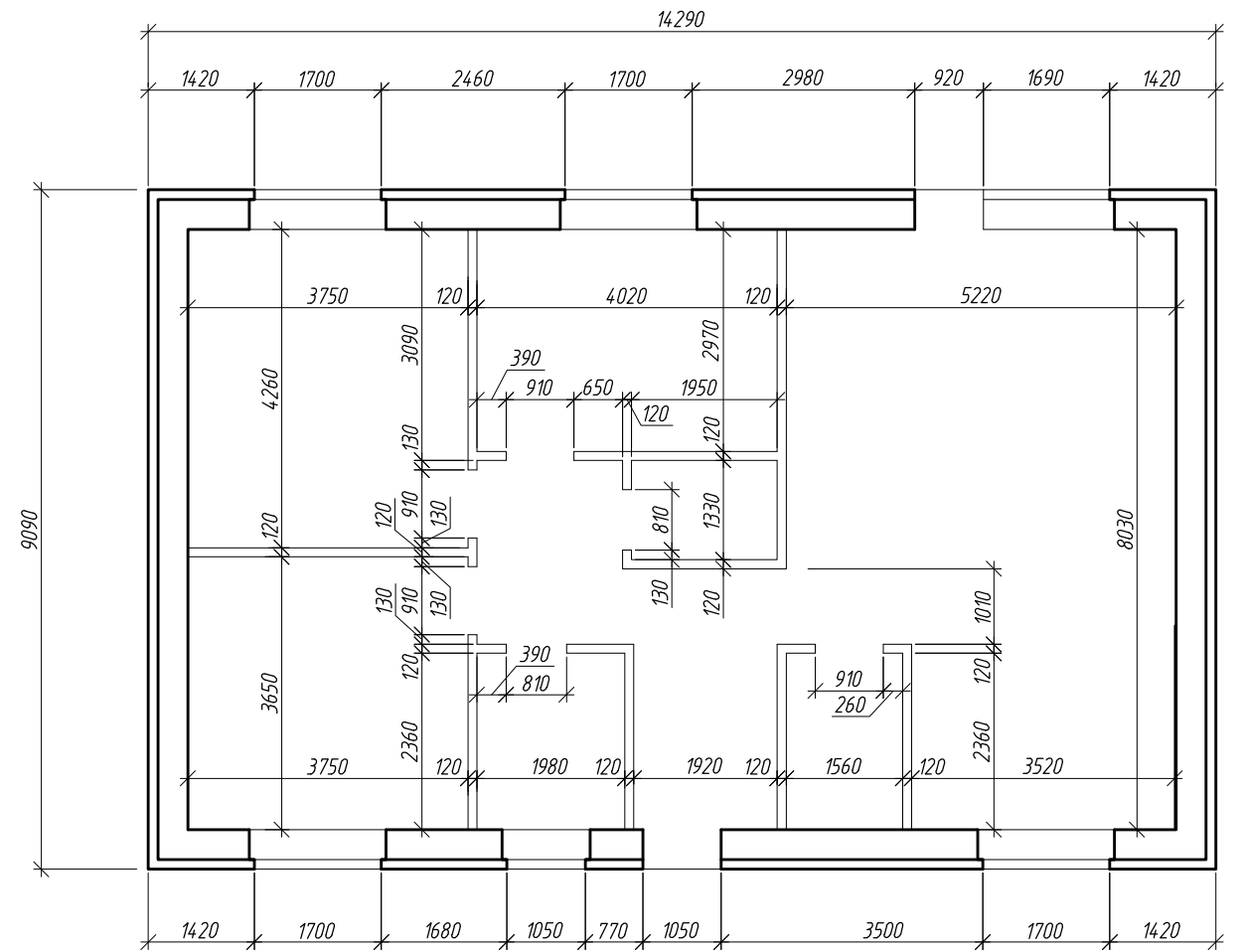
- Определить отметки здания и привязать к топографической основе.
- В зависимости от уровня грунтовых вод откорректировать уровень пола первого этажа или предусмотреть меры по понижению горизонта грунтовых вод.
При расположении предусмотренных в проекте фундаментов (полов подвала) в зоне опасного капиллярного поднятия предусмотреть укладку под бетонную подготовку фундамента (бетонное основание пола) гравийного слоя толщиной не менее 5 см.
Зона опасного капиллярного поднятия ориентировочно принимается для:
- крупного песка - 0.3 м
- песка средней крупности и мелкого - 0.8 м
- песка пылеватого и супеси - 1.3 м
- суглинка, пылеватых суглинка и супеси, глиняного грунта - 2 м
- Чертежи фундаментов должны быть скорректированы в зависимости от грунтов и рельефа.
- Нанести рельеф на фасадах и разрезах и дать отметки у углов здания и входа.
- При привязке фасадов указать способ отделки, фактуру и цвет.
- Разработать узлы примыканий к сетям и устройствам водоснабжения, канализации

				ПД 1-100-1	Стадия	Лист	Листов
					ЭП	1	7
ГИП	Мысин		2018	Общие данные	ПМ N16 тел: 251-21-03 сайт: pm16.ru		

Архитектурный план на отм.0.000



Кладочный план на отм.0.000



Экспликация помещений

Номер пом.	Наименование	Площадь, м ²	Кат. пом.
1	Тамбур	4.7	
2	Холл	6.8	
3	Кладовая	3.5	
4	Гостиная+Кухня	37.2	
5	Санитарный узел	2.5	
6	Спальня №1	11.7	
7	Спальня №2	15.7	
8	Спальня №3	13.4	
9	Ванная	4.5	
	Итого:	100.0	

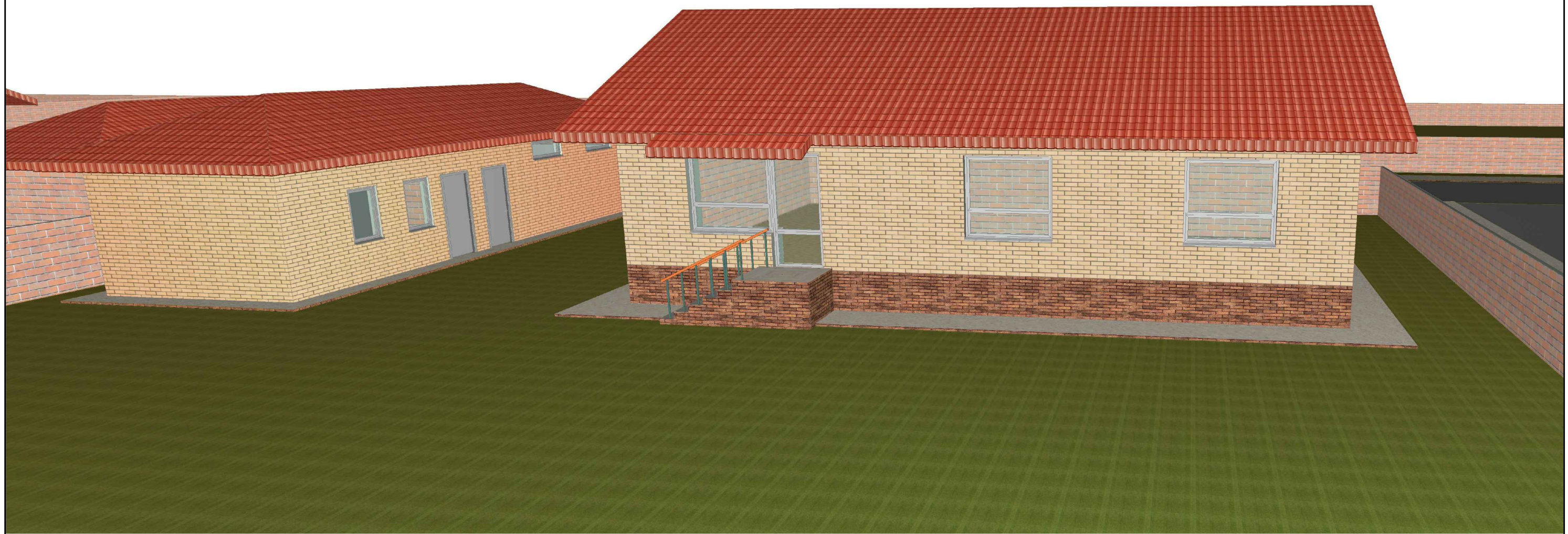
				ПД 1-100-1	Стадия	Лист	Листов
					ЭП	2	
ГИП	Мысин	<i>Мысин</i>	2018	Планы на отм. 0.000	ПМ N16 тел: 251-21-03 сайт: pm16.ru		



				ПД 1-100-1	Стадия	Лист	Листов
					ЭП	3	
ГИП	Мысин	<i>Мысин</i>	2018	Видовой кадр 1	ПМ N16 тел: 251-21-03 сайт: pm16.ru		



				ПД 1-100-1	Стадия	Лист	Листов
					ЭП	4	
ГИП	Мысин	<i>Мей</i>	2018	Видовой кадр 2	ПМ N16 тел: 251-21-03 сайт: pm16.ru		



				ПД 1-100-1	Стадия	Лист	Листов
					ЭП	5	
ГИП	Мысин	<i>Мысин</i>	2018	Видовой кадр 3	ПМ N16 тел: 251-21-03 сайт: pm16.ru		



				ПД 1-100-1	Стадия	Лист	Листов
					ЭП	6	
ГИП	Мысин	<i>Мысин</i>	2018	Видовой кадр 4	ПМ N16 тел: 251-21-03 сайт: pm16.ru		



				ПД 1-100-1	Стадия	Лист	Листов
					ЭП	7	
ГИП	Мысин	<i>Мей</i>	2018	Видовой кадр 5	ПМ N16 тел: 251-21-03 сайт: pm16.ru		