

# ПРОЕКТНАЯ МАСТЕРСКАЯ №16

---

ПРОЕКТИРОВАНИЕ И СТРОИТЕЛЬСТВО

ЭСКИЗНЫЙ ПРОЕКТ ОДНОЭТАЖНОГО ОДНОКВАРТИРНОГО  
ЖИЛОГО ДОМА ДЛЯ ИНДИВИДУАЛЬНОГО СТРОИТЕЛЬСТВА  
ПД1-70-1

КАЗАНЬ, 2018

Лист	Наименование	Примечание
1	Общие данные	
2	Планы на отм. 0.000	
3	Видовой кадр 1	
4	Видовой кадр 2	
5	Видовой кадр 3	

Технико-экономические показатели

Обозначение	Строительные показатели						
	Площадь застройки м <sup>2</sup>	Общая площадь, м <sup>2</sup>			Строительный объем, м <sup>3</sup>		
		Подземная часть	Надземная часть	Всего	Подземная часть	Надземная часть	Всего
ИЖД	142	-	70	70	-	301	301

Основные архитектурно-строительные решения:

- Наружные стены запроектированы двухслойными, выполненными из несущего внутреннего слоя и наружного облицовочного слоя.  
- Внутренний несущий слой выполняется из блоков Поротерм 44.  
- Лицевой слой стен выполняется из лицевого пустотелого керамического кирпича толщиной 120 мм.
- Перегородки выполняются из керамического пустотелого кирпича 2.1НФ.
- Перекрытие техподполья - железобетонные многопустотные плиты.
- Чердачное перекрытие - по деревянным балкам
- Крыша - чердачная, двускатная.
- Кровля - металлочерепица по деревянной стропильной системе.
- Оконные блоки из ПВХ профилей с ламинированием.
- Двери наружная - металлическая, внутренние - деревянные.

I. Проект одноэтажного многоквартирного жилого дома для индивидуального строительства на территории Республики Татарстан разработан на основании технического задания утвержденного Проектной мастерской №16 22 апреля 2018 года.

II. Проект разработан для климатического района II в. Температура воздуха наиболее холодной пятидневки, обеспеченностью 0,92 - минус 31°С.  
Снеговой район по СП 20.13330.2011 - IV; Sg=240 кг/м<sup>2</sup>  
Ветровой район по СП 20.13330.2011 - II; Wo=30 кг/м<sup>2</sup>

III. Указания по привязке проекта

При привязке проекта следует внести следующие основные уточнения и изменения:

- Определить отметки здания и привязать к топографической основе.
- В зависимости от уровня грунтовых вод откорректировать уровень пола первого этажа или предусмотреть меры по понижению горизонта грунтовых вод.

При расположении предусмотренных в проекте фундаментов (полов подвала) в зоне опасного капиллярного поднятия предусмотреть укладку под бетонную подготовку фундамента (бетонное основание пола) гравийного слоя толщиной не менее 5 см.

Зона опасного капиллярного поднятия ориентировочно принимается для:

- крупного песка - 0.3 м
- песка средней крупности и мелкого - 0.8 м
- песка пылеватого и супеси - 1.3 м
- суглинка, пылеватых суглинка и супеси, глиняного грунта - 2 м

3. Чертежи фундаментов должны быть скорректированы в зависимости от грунтов и рельефа.

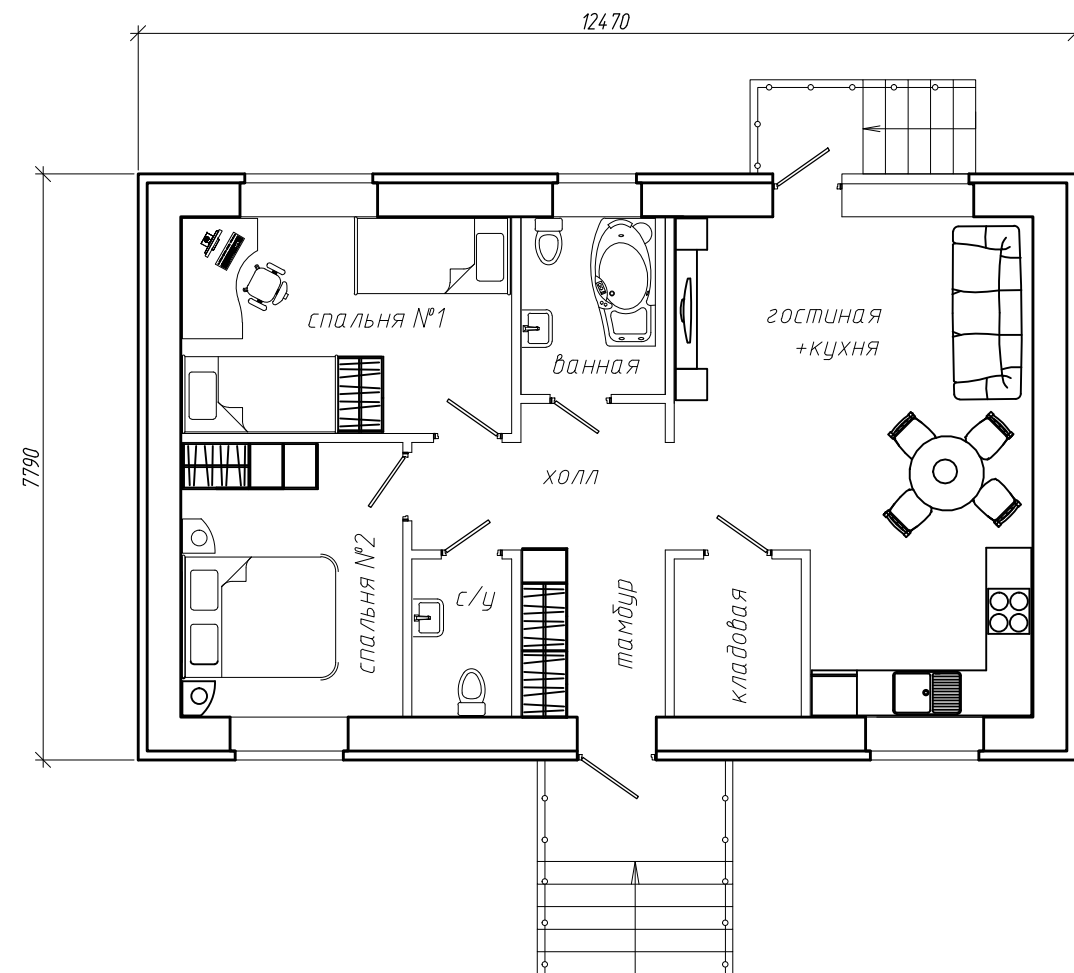
4. Нанести рельеф на фасадах и разрезах и дать отметки у углов здания и входа.

5. При привязке фасадов указать способ отделки, фактуру и цвет.

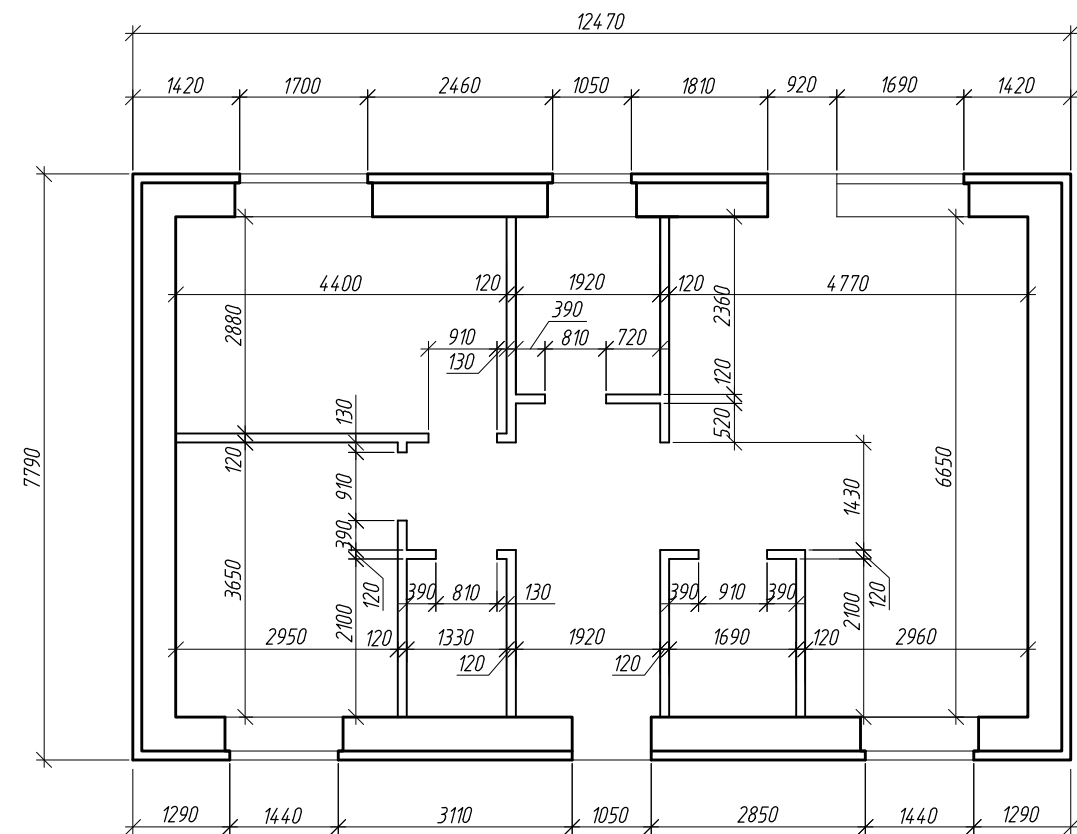
6. Разработать узлы примыканий к сетям и устройствам водоснабжения, канализации

				ПД 1-70-1	Стадия	Лист	Листов
					ЭП	1	5
ГИП	Мысин		2018	Общие данные	<b>ПМ N16</b> тел: 251-21-03 сайт: pm16.ru		

Архитектурный план на отм.0.000



Кладочный план на отм.0.000



Экспликация помещений

Номер пом.	Наименование	Площадь, м <sup>2</sup>	Кат. пом.
1	Тамбур	4.1	
2	Холл	5.6	
3	Кладовая	3.4	
4	Гостиная+Кухня	27.2	
5	Ванная	4.3	
6	Спальня №1	12.3	
7	Спальня №2	10.4	
8	Санитарный узел	2.7	
	Итого:	70.0	

						ПД 1-70-1	Стадия	Лист	Листов
							ЭП	2	
ГИП	Мысин	<i>Handwritten Signature</i>	2018			Планы на отм. 0.000	<b>ПМ N16</b> тел: 251-21-03 сайт: pm16.ru		



				ПД 1-70-1	Стадия	Лист	Листов
					ЭП	3	
ГИП	Мысин	<i>Мыс</i>	2018	Видовой кадр 1	<b>ПМ N16</b> тел: 251-21-03 сайт: pm16.ru		



				ПД 1-70-1	Стадия	Лист	Листов
					ЭП	4	
ГИП	Мысин	<i>Мысин</i>	2018	Видовой кадр 2	<b>ПМ N16</b> тел: 251-21-03 сайт: pm16.ru		



								Стадия	Лист	Листов
								ЭП	5	
								ПД 1-70-1		
								Видовой кадр 3		
ГИП	Мысин	<i>Мысин</i>	2018					<b>ПМ N16</b>		
								тел: 251-21-03 сайт: pm16.ru		