

ПРОЕКТНАЯ МАСТЕРСКАЯ №16

ПРОЕКТИРОВАНИЕ И СТРОИТЕЛЬСТВО

ЭСКИЗНЫЙ ПРОЕКТ ОДНОЭТАЖНОГО ОДНОКВАРТИРНОГО
ЖИЛОГО ДОМА ДЛЯ ИНДИВИДУАЛЬНОГО СТРОИТЕЛЬСТВА
ПД1-80-1

КАЗАНЬ, 2018

| Лист | Наименование | Примечание |
|------|---------------------|------------|
| 1 | Общие данные | |
| 2 | Планы на отм. 0.000 | |
| 3 | Видовой кадр 1 | |
| 4 | Видовой кадр 2 | |
| 5 | Видовой кадр 3 | |
| | | |
| | | |
| | | |

Технико-экономические показатели

| Обозначение | Строительные показатели | | | | | | |
|-------------|----------------------------------|-------------------------------|-----------------|-------|------------------------------------|-----------------|-------|
| | Площадь застройки м ² | Общая площадь, м ² | | | Строительный объем, м ³ | | |
| | | Подземная часть | Надземная часть | Всего | Подземная часть | Надземная часть | Всего |
| ИЖД | 149 | - | 80 | 80 | - | 362 | 362 |

Основные архитектурно-строительные решения:

- Наружные стены запроектированы трехслойными, выполненными из несущего внутреннего слоя, теплоизоляционного и наружного облицовочного слоя.
 - Внутренний несущий слой выполняется из керамического пустотелого кирпича 2.1НФ толщиной 250 мм
 - Слой теплоизоляции толщиной 100 мм
 - Лицевой слой стен выполняется из лицевого пустотелого керамического кирпича толщиной 120 мм
- Перегородки выполняются из керамического пустотелого кирпича 2.1НФ.
- Перекрытие техподполья – железобетонные многослойные плиты.
- Чердачное перекрытие – по деревянным балкам
- Крыша – чердачная, четырехскатная.
- Кровля – металлочерепица по деревянной стропильной системе.
- Оконные блоки из ПВХ профилей с ламинированием.
- Двери наружная – металлическая, внутренние – деревянные.

I. Проект одноэтажного многоквартирного жилого дома для индивидуального строительства на территории Республики Татарстан разработан на основании технического задания утвержденного Проектной мастерской №16 26 апреля 2018 года.

II. Проект разработан для климатического района II в. Температура воздуха наиболее холодной пятидневки, обеспеченностью 0,92 – минус 31°С.
Снеговой район по СП 20.13330.2011 – IV; Sg=240 кг/м²
Ветровой район по СП 20.13330.2011 – II; Wo=30 кг/м²

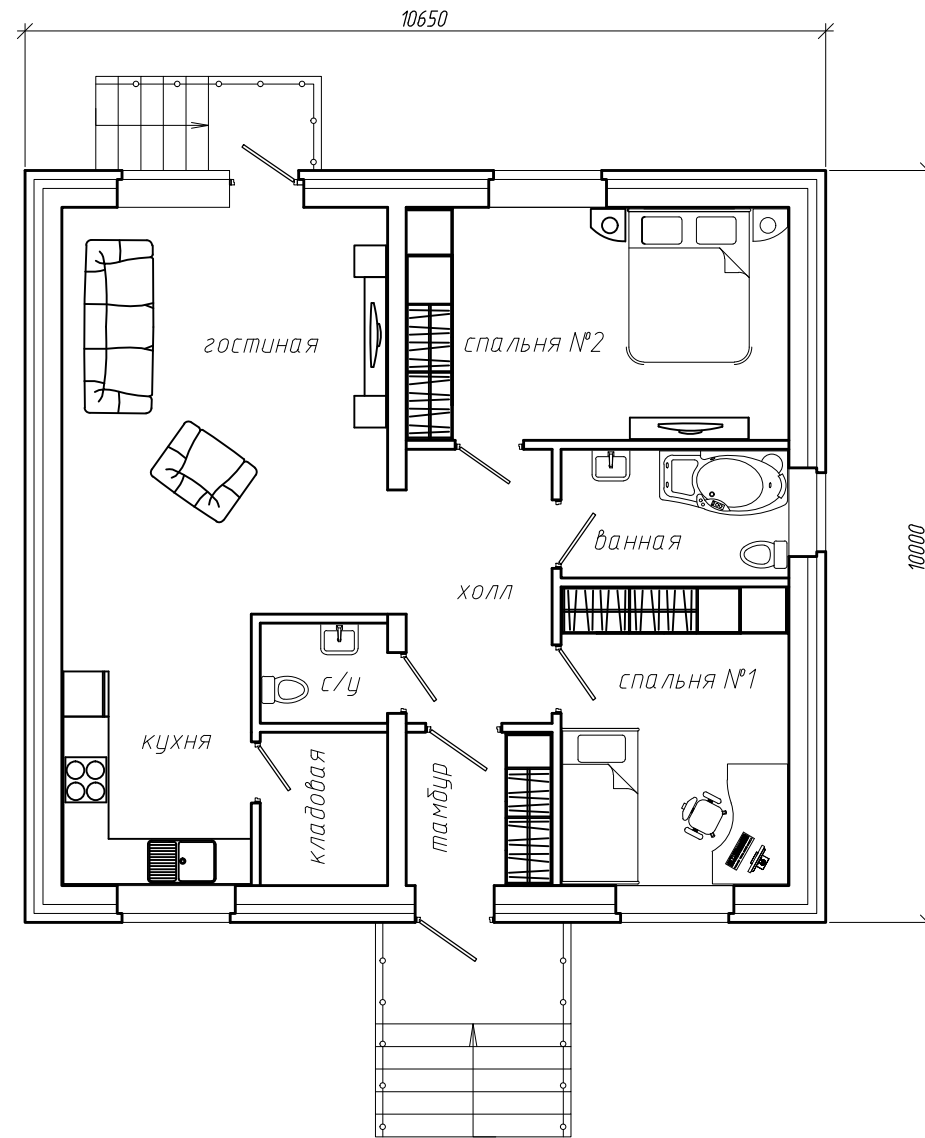
III. Указания по привязке проекта

При привязке проекта следует внести следующие основные уточнения и изменения:

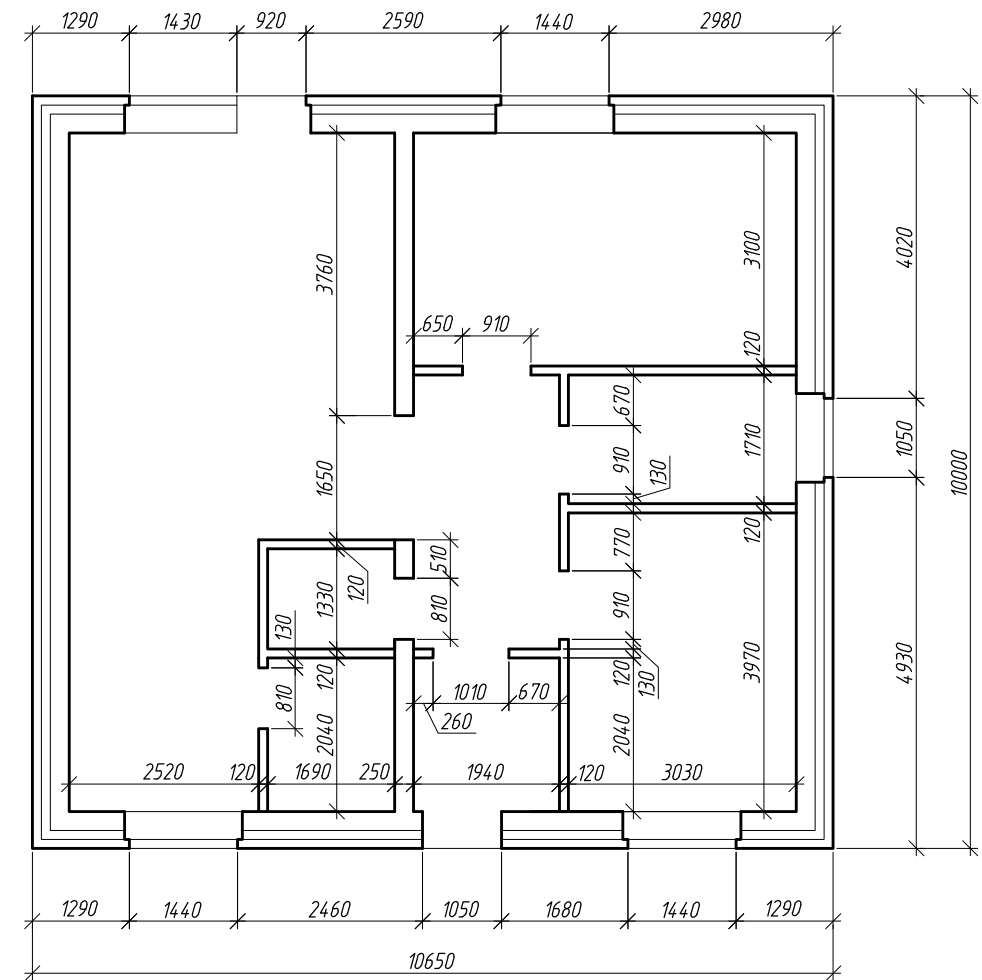
- Определить отметки здания и привязать к топографической основе.
- В зависимости от уровня грунтовых вод откорректировать уровень пола первого этажа или предусмотреть меры по понижению горизонта грунтовых вод.
При расположении предусмотренных в проекте фундаментов (полов подвала) в зоне опасного капиллярного поднятия предусмотреть укладку под бетонную подготовку фундамента (бетонное основание пола) гравийного слоя толщиной не менее 5 см.
Зона опасного капиллярного поднятия ориентировочно принимается для:
 - крупного песка – 0,3 м
 - песка средней крупности и мелкого – 0,8 м
 - песка пылеватого и супеси – 1,3 м
 - суглинка, пылеватых суглинка и супеси, глиняного грунта – 2 м
- Чертежи фундаментов должны быть скорректированы в зависимости от грунтов и рельефа.
- Нанести рельеф на фасадах и разрезах и дать отметки у углов здания и входа.
- При привязке фасадов указать способ отделки, фактуру и цвет.
- Разработать узлы примыканий к сетям и устройствам водоснабжения, канализации

| | | | | | | | |
|-----|-------|--|------|--------------|---|------|--------|
| | | | | ПД 1-80-1 | Стадия | Лист | Листов |
| | | | | | ЭП | 1 | 5 |
| ГИП | Мысин | | 2018 | Общие данные | ПМ N16 тел: 251-21-03 сайт: pm16.ru | | |

Архитектурный план на отм.0.000



Кладочный план на отм.0.000



Экспликация помещений

| Номер пом. | Наименование | Площадь, м ² | Кат. пом. |
|------------|--------------|-------------------------|-----------|
| 1 | Тамбур | 3.8 | |
| 2 | Холл | 6.8 | |
| 3 | Спальня №1 | 11.7 | |
| 4 | Ванная | 4.9 | |
| 5 | Спальня №2 | 15.4 | |
| 6 | Гостиная | 23.0 | |
| 7 | Кухня | 9.0 | |
| 8 | Кладовая | 3.3 | |
| 9 | Санузел | 2.1 | |
| | Итого: | 80.0 | |

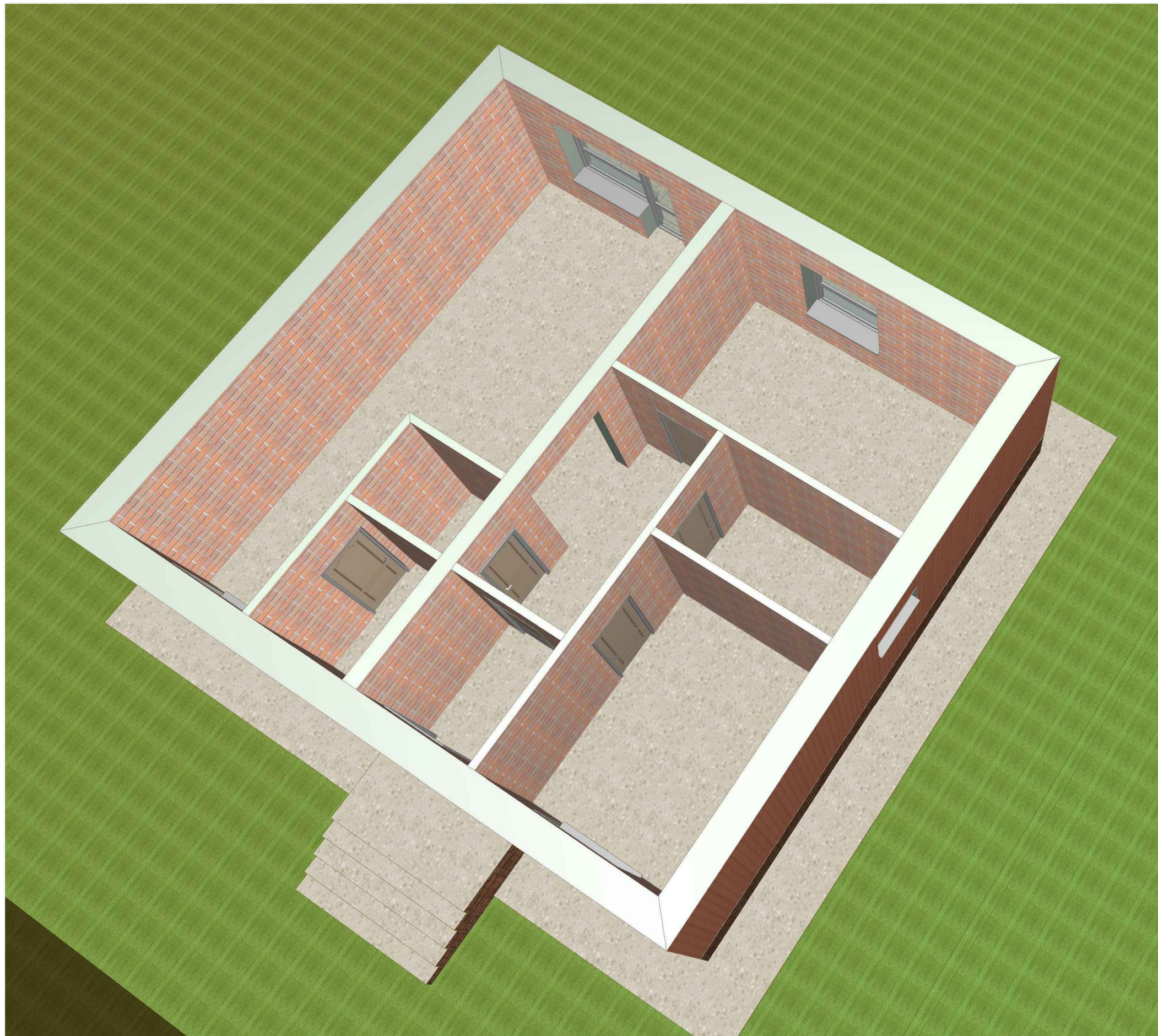
| | | | | | | | | | |
|-----|-------|--------------|------|--|--|---------------------|---|------|--------|
| | | | | | | ПД 1-80-1 | Стадия | Лист | Листов |
| | | | | | | | ЭП | 2 | |
| ГИП | Мысин | <i>Мысин</i> | 2018 | | | Планы на отм. 0.000 | ПМ N16 тел: 251-21-03 сайт: pm16.ru | | |



| | | | | | | | |
|-----|-------|------------|------|----------------|---|------|--------|
| | | | | ПД 1-80-1 | Стадия | Лист | Листов |
| | | | | | ЭП | 3 | |
| ГИП | Мысин | <i>Мыс</i> | 2018 | Видовой кадр 1 | ПМ N16 тел: 251-21-03 сайт: pm16.ru | | |



| | | | | | | | |
|-----|-------|------------|------|----------------|---|------|--------|
| | | | | ПД 1-80-1 | Стадия | Лист | Листов |
| | | | | | ЭП | 4 | |
| ГИП | Мысин | <i>Мыс</i> | 2018 | Видовой кадр 2 | ПМ N16 тел: 251-21-03 сайт: pm16.ru | | |



| | | | | | | | | | | |
|-----|-------|--------------|------|--|--|--|--|------------------------------|------|--------|
| | | | | | | | | Стадия | Лист | Листов |
| | | | | | | | | ЭП | 5 | |
| | | | | | | | | ПД 1-80-1 | | |
| | | | | | | | | Видовой кадр 3 | | |
| ГИП | Мысин | <i>Мысин</i> | 2018 | | | | | ПМ N16 | | |
| | | | | | | | | тел: 251-21-03 сайт: pm16.ru | | |