

ПРОЕКТНАЯ МАСТЕРСКАЯ №16

ПРОЕКТИРОВАНИЕ И СТРОИТЕЛЬСТВО

ЭСКИЗНЫЙ ПРОЕКТ ОДНОЭТАЖНОГО ОДНОКВАРТИРНОГО
ЖИЛОГО ДОМА ДЛЯ ИНДИВИДУАЛЬНОГО СТРОИТЕЛЬСТВА
ПД1-80-2

КАЗАНЬ, 2018

Лист	Наименование	Примечание
1	Общие данные	
2	Планы на отм. 0.000	
3	Видовой кадр 1	
4	Видовой кадр 2	
5	Видовой кадр 3	

Технико-экономические показатели

Обозначение	Строительные показатели						
	Площадь застройки м ²	Общая площадь, м ²			Строительный объем, м ³		
		Подземная часть	Надземная часть	Всего	Подземная часть	Надземная часть	Всего
ИЖД	152	-	80	80	-	370	370

Основные архитектурно-строительные решения:

- Наружные стены запроектированы трехслойными, выполненными из несущего внутреннего слоя, теплоизоляционного и наружного облицовочного слоя.
 - Внутренний несущий слой выполняется из керамического пустотелого кирпича 2.1НФ толщиной 250 мм
 - Слой теплоизоляции толщиной 100 мм
 - Лицевой слой стен выполняется из лицевого пустотелого керамического кирпича толщиной 120 мм
- Перегородки выполняются из керамического пустотелого кирпича 2.1НФ.
- Перекрытие техподполья – железобетонные многослойные плиты.
- Чердачное перекрытие – по деревянным балкам
- Крыша – чердачная, четырехскатная.
- Кровля – гибкая черепица по деревянной стропильной системе.
- Оконные блоки из ПВХ профилей с ламинированием.
- Двери наружная – металлическая, внутренние – деревянные.

I. Проект одноэтажного многоквартирного жилого дома для индивидуального строительства на территории Республики Татарстан разработан на основании технического задания утвержденного Проектной мастерской №16 8 мая 2018 года.

II. Проект разработан для климатического района II в. Температура воздуха наиболее холодной пятидневки, обеспеченностью 0,92 – минус 31°С.
Снеговой район по СП 20.13330.2011 – IV; Sg=240 кг/м²
Ветровой район по СП 20.13330.2011 – II; Wo=30 кг/м²

III. Указания по привязке проекта

При привязке проекта следует внести следующие основные уточнения и изменения:

- Определить отметки здания и привязать к топографической основе.
- В зависимости от уровня грунтовых вод откорректировать уровень пола первого этажа или предусмотреть меры по понижению горизонта грунтовых вод.

При расположении предусмотренных в проекте фундаментов (полов подвала) в зоне опасного капиллярного поднятия предусмотреть укладку под бетонную подготовку фундамента (бетонное основание пола) гравийного слоя толщиной не менее 5 см.

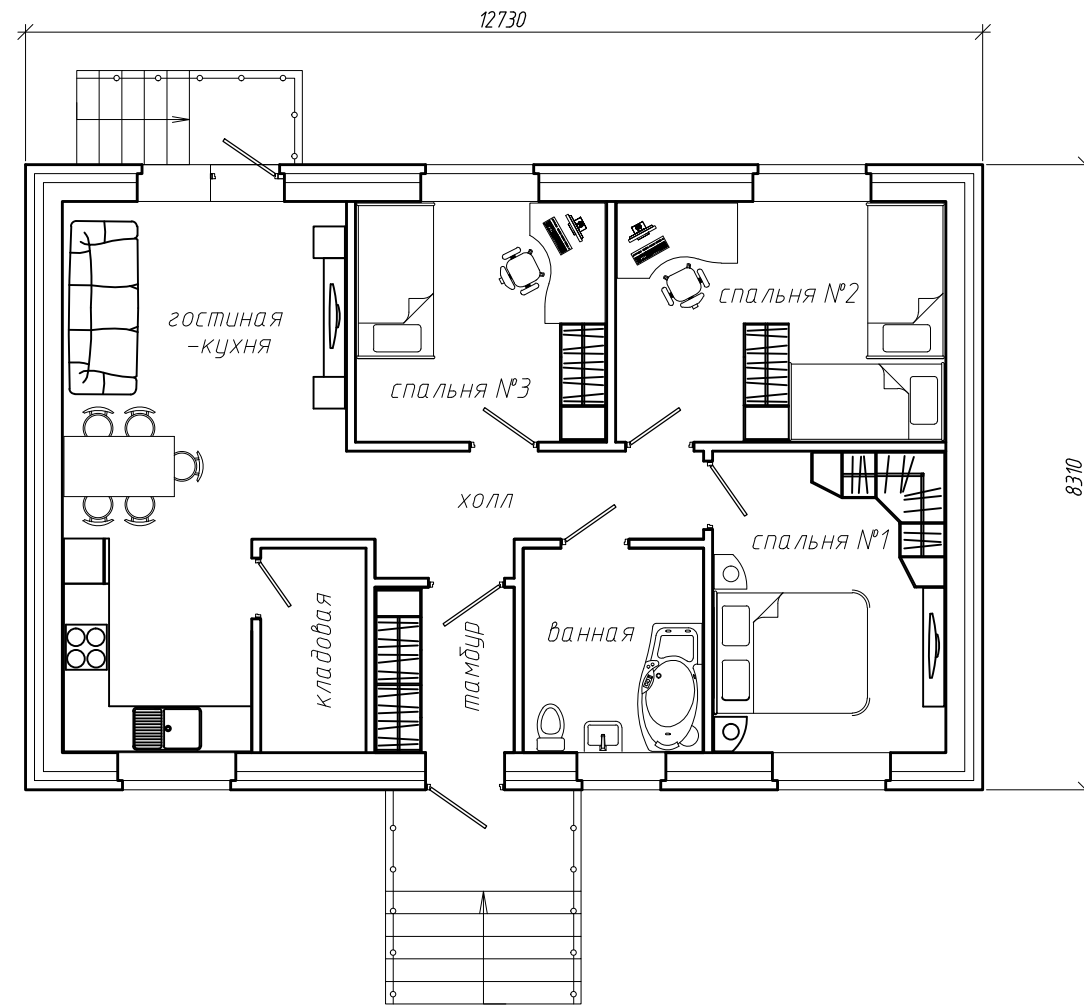
Зона опасного капиллярного поднятия ориентировочно принимается для:

- крупного песка – 0,3 м
- песка средней крупности и мелкого – 0,8 м
- песка пылеватого и супеси – 1,3 м
- суглинка, пылеватых суглинка и супеси, глиняного грунта – 2 м

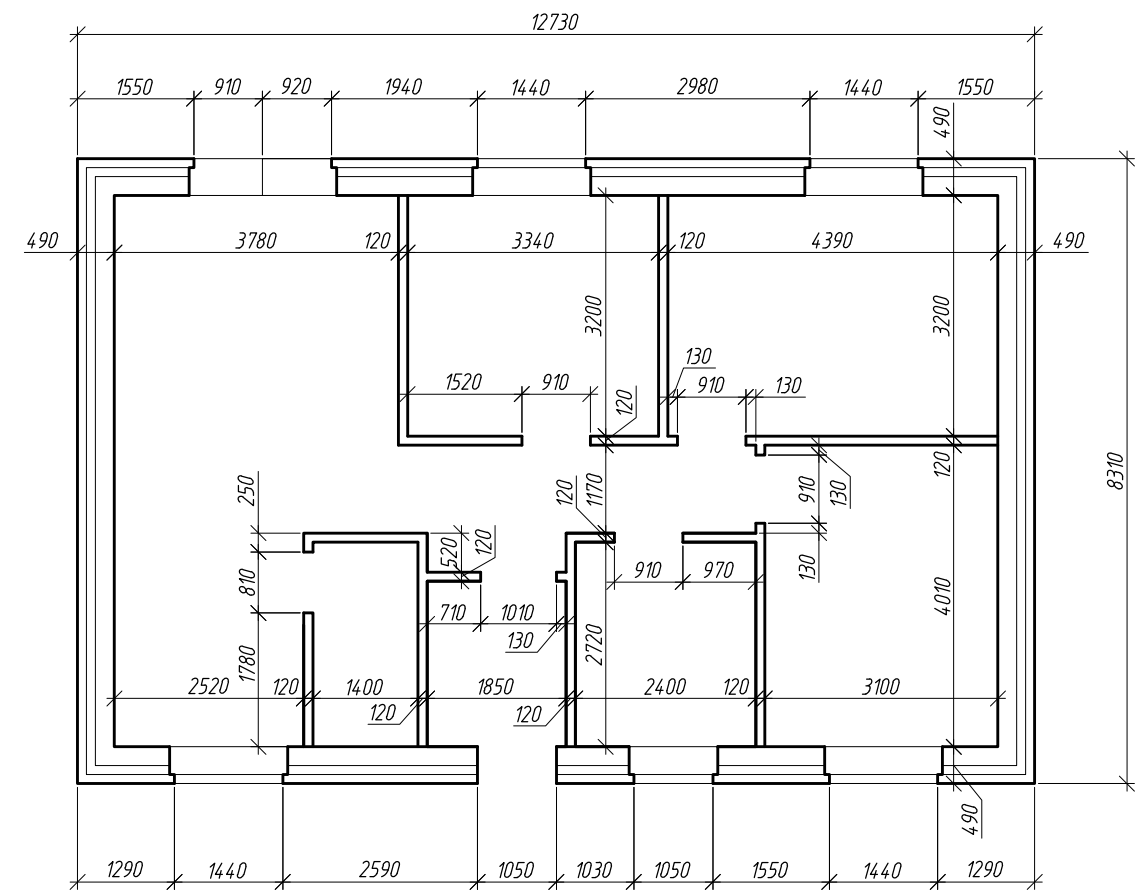
- Чертежи фундаментов должны быть скорректированы в зависимости от грунтов и рельефа.
- Нанести рельеф на фасадах и разрезах и дать отметки у углов здания и входа.
- При привязке фасадов указать способ отделки, фактуру и цвет.
- Разработать узлы примыканий к сетям и устройствам водоснабжения, канализации

				ПД 1-80-1	Стадия	Лист	Листов
					ЭП	1	5
ГИП	Мысин		2018	Общие данные	ПМ N16 тел: 251-21-03 сайт: pm16.ru		

Архитектурный план на отм.0.000



Кладочный план на отм.0.000

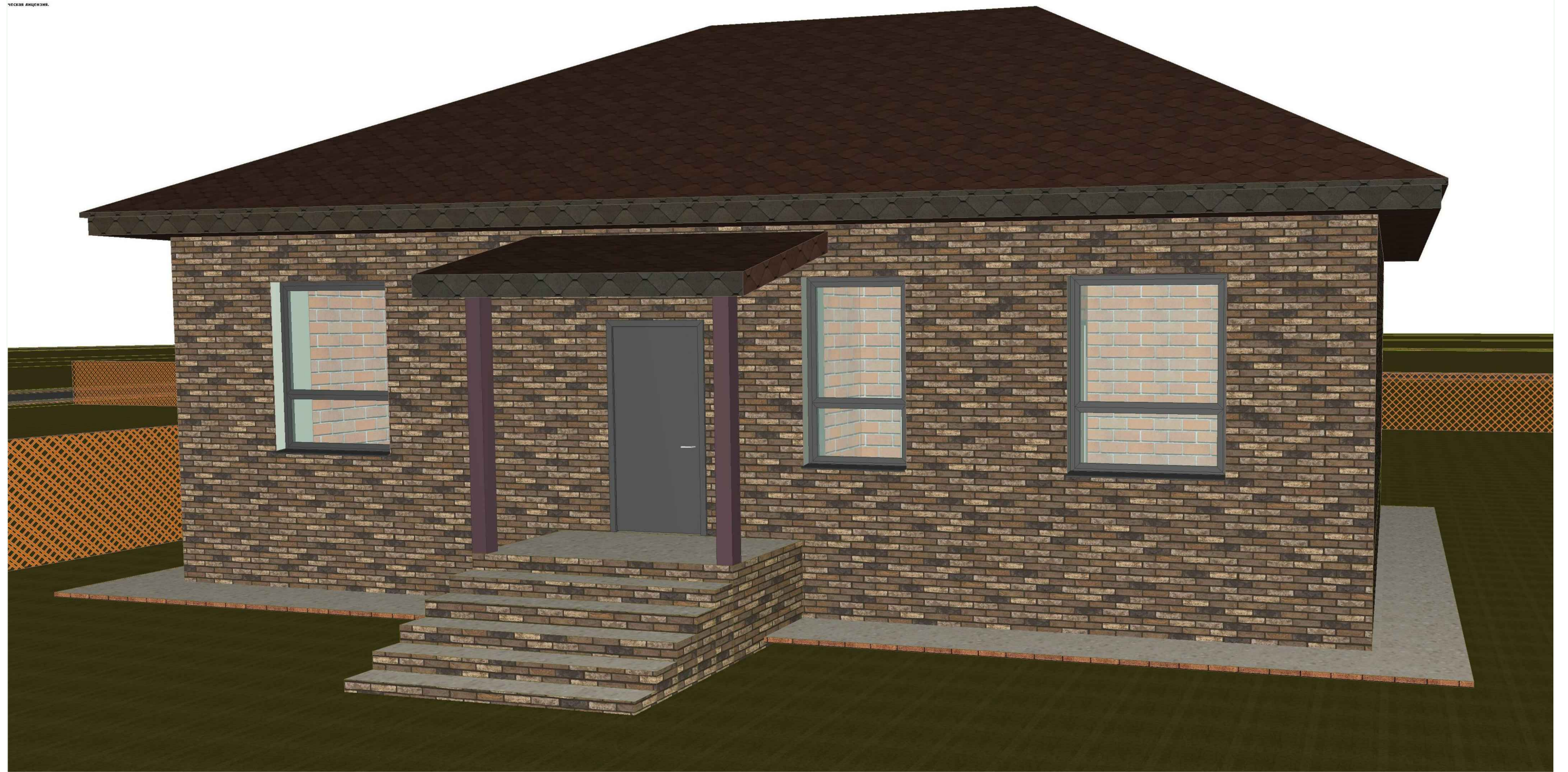


Экспликация помещений

Номер пом.	Наименование	Площадь, м ²	Кат. пом.
1	Тамбур	3.9	
2	Холл	6.3	
3	Ванная	6.3	
4	Спальня №1	12.1	
5	Спальня №2	13.7	
6	Спальня №3	10.4	
7	Гостиная-Кухня	23.7	
8	Кладовая	3.6	
	Итого:	80.0	

				ПД 1-80-1	Стадия	Лист	Листов
					ЭП	2	
ГИП	Мысин	<i>Мысин</i>	2018	Планы на отм. 0.000	ПМ N16 тел: 251-21-03 сайт: pm16.ru		

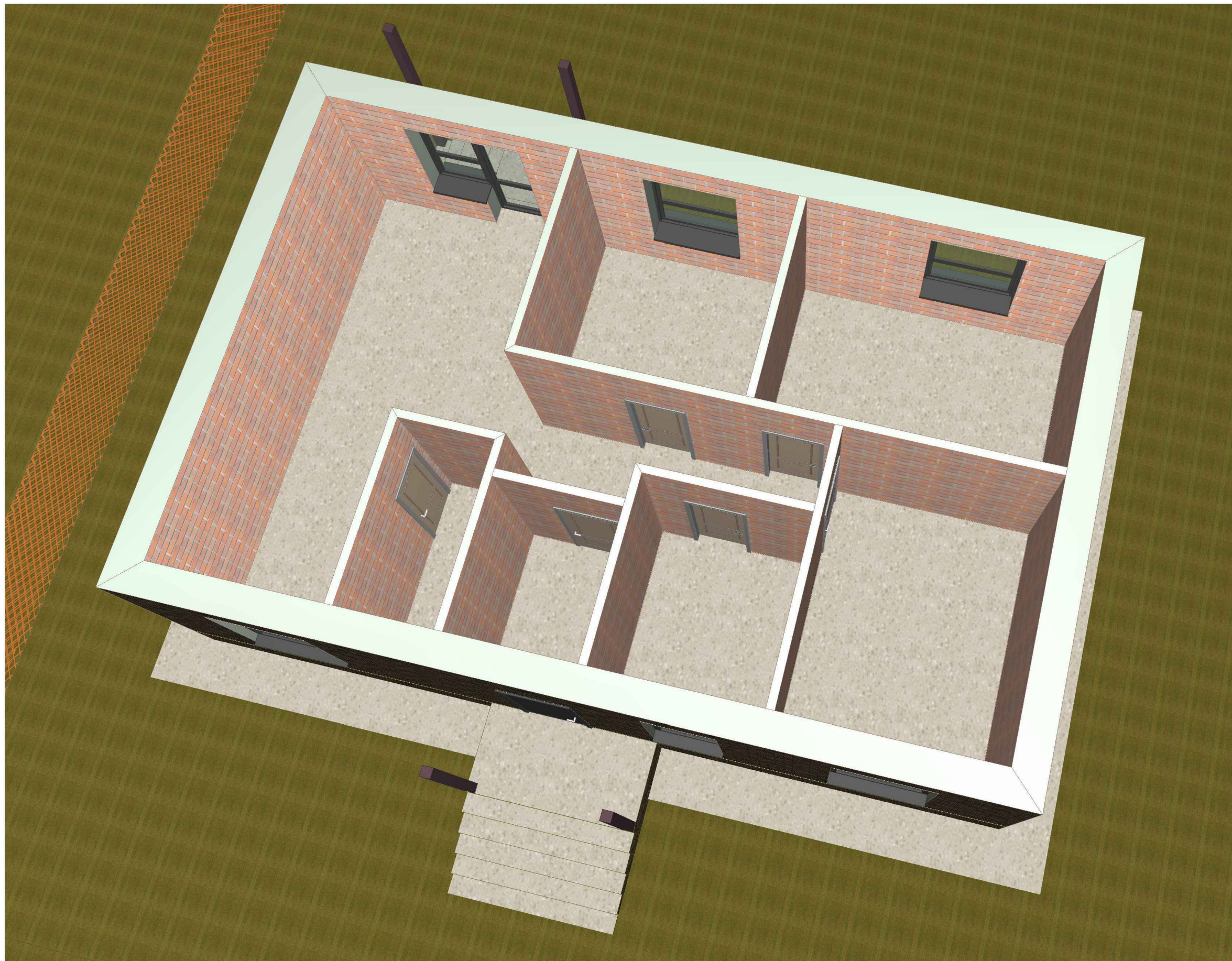
ЧЕРТЕЖ АРХИТЕКТУРЫ



				ПД 1-80-1	Стадия	Лист	Листов
					ЭП	3	
ГИП	Мысин	<i>Мысин</i>	2018	Видовой кадр 1	ПМ N16 тел: 251-21-03 сайт: pm16.ru		



								Стадия	Лист	Листов
								ЭП	4	
								ПМ N16 тел: 251-21-03 сайт: pm16.ru		
ГИП	Мысин	<i>Мысин</i>	2018				ПД 1-80-1			
							Видовой кадр 2			



						ПД 1-80-1	Стадия	Лист	Листов
							ЭП	5	
ГИП	Мысин	<i>Мей</i>	2018			Видовой кадр 3	ПМ N16 тел: 251-21-03 сайт: pm16.ru		