

ПРОЕКТНАЯ МАСТЕРСКАЯ №16

ПРОЕКТИРОВАНИЕ И СТРОИТЕЛЬСТВО

ЭСКИЗНЫЙ ПРОЕКТ ДВУХЭТАЖНОГО ОДНОКВАРТИРНОГО
ЖИЛОГО ДОМА ДЛЯ ИНДИВИДУАЛЬНОГО СТРОИТЕЛЬСТВА
ПДИ2-172-1

КАЗАНЬ, 2018

Лист	Наименование	Примечание
1	Общие данные	
2	Планы 1-го этажа	
3	Планы 2-го этажа	
4	Видовой кадр 1	
5	Видовой кадр 2	
6	Видовой кадр 3	
7	Видовой кадр 4	

Технико-экономические показатели

Обозначение	Строительные показатели						
	Площадь застройки м ²	Общая площадь, м ²			Строительный объем, м ³		
		Подземная часть	Надземная часть	Всего	Подземная часть	Надземная часть	Всего
ИЖД	180	-	171.7	171.7	-	782	782

Основные архитектурно-строительные решения:

- Наружные стены запроектированы трехслойными, выполненными из несущего внутреннего слоя, теплоизоляционного и наружного облицовочного слоя.
 - Внутренний несущий слой выполняется из керамического пустотелого кирпича 2.1НФ толщиной 380 мм
 - Слой теплоизоляции толщиной 50 мм
 - Лицевой слой стен выполняется из лицевого пустотелого керамического кирпича толщиной 120 мм
- Внутренние стены и перегородки выполняются из керамического пустотелого кирпича 2.1НФ.
- Перекрытия техподполья и 1-го этажа – железобетонные многослойные плиты.
- Чердачное перекрытие – по деревянным балкам
- Крыша – чердачная, сложной формы.
- Кровля – гибкая черепица по деревянной стропильной системе.
- Оканные блоки из ПВХ профилей с ламинированием.
- Двери наружная – металлическая, внутренние – деревянные.

I. Проект двухэтажного многоквартирного жилого дома для индивидуального строительства на территории Республики Татарстан разработан на основании технического задания утвержденного Проектной мастерской №16 21 апреля 2018 года.

II. Проект разработан для климатического района II в. Температура воздуха наиболее холодной пятидневки, обеспеченностью 0,92 – минус 31°С.
Снеговой район по СП 20.13330.2011 – IV; Sg=240 кг/м²
Ветровой район по СП 20.13330.2011 – II; Wo=30 кг/м²

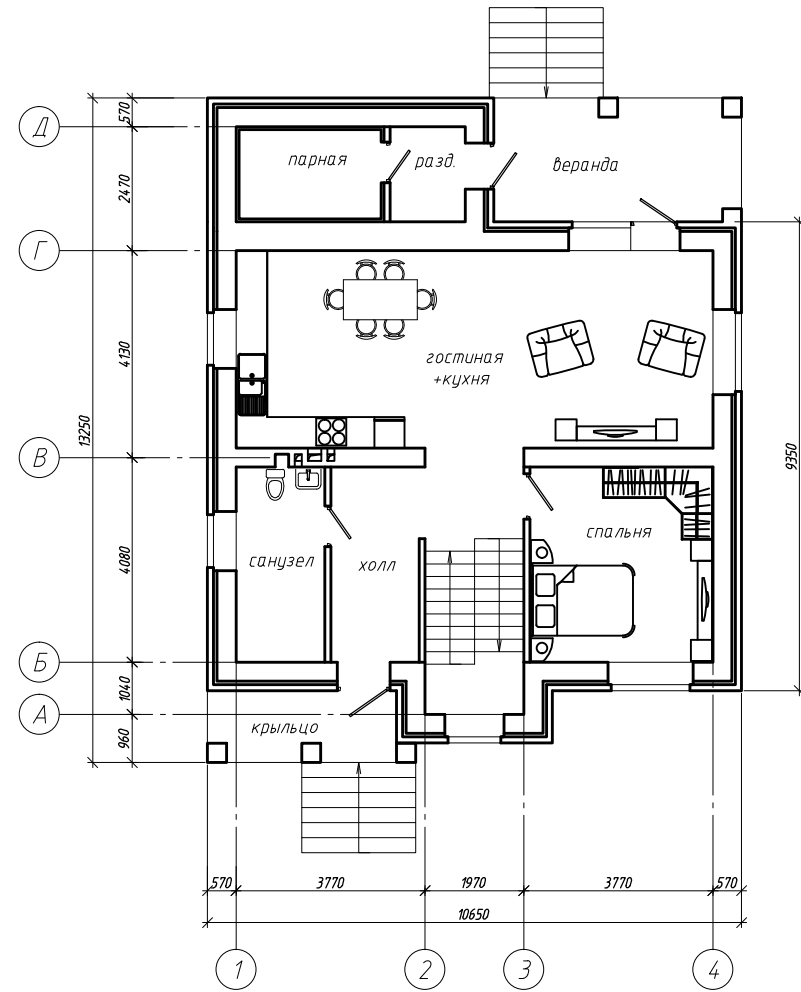
III. Указания по привязке проекта

При привязке проекта следует внести следующие основные уточнения и изменения:

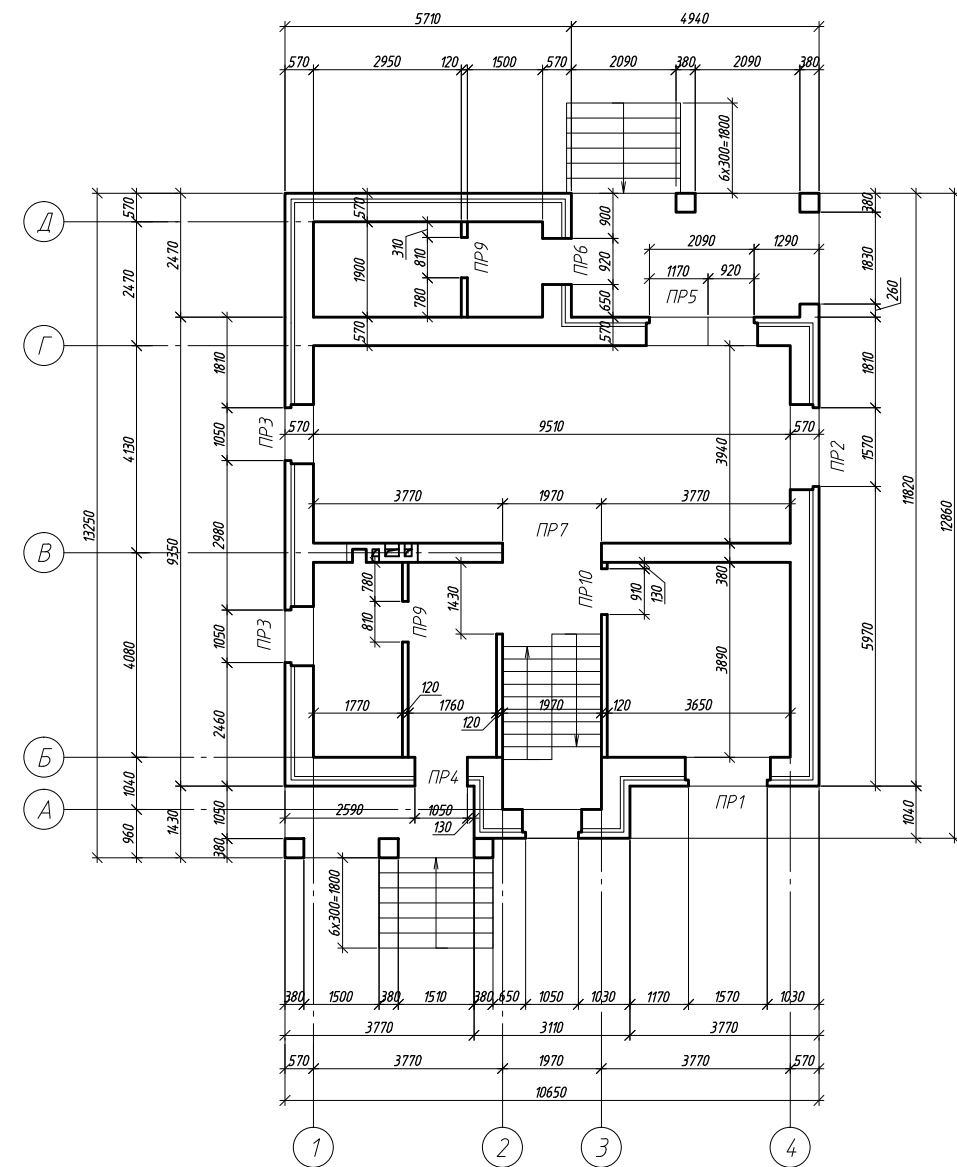
- Определить отметки здания и привязать к топографической основе.
- В зависимости от уровня грунтовых вод откорректировать уровень пола первого этажа или предусмотреть меры по понижению горизонта грунтовых вод.
При расположении предусмотренных в проекте фундаментов (полов подвала) в зоне опасного капиллярного поднятия предусмотреть укладку под бетонную подготовку фундамента (бетонное основание пола) гравийного слоя толщиной не менее 5 см.
Зона опасного капиллярного поднятия ориентировочно принимается для:
 - крупного песка – 0.3 м
 - песка средней крупности и мелкого – 0.8 м
 - песка пылеватого и супеси – 1.3 м
 - суглинка, пылеватых суглинка и супеси, глиняного грунта – 2 м
- Чертежи фундаментов должны быть скорректированы в зависимости от грунтов и рельефа.
- Нанести рельеф на фасадах и разрезах и дать отметки у углов здания и входа.
- При привязке фасадов указать способ отделки, фактуру и цвет.
- Разработать узлы примыканий к сетям и устройствам водоснабжения, канализации

				ПДИ 2-172-1	Стадия	Лист	Листов
					ЭП	1	7
ГИП	Мысин		2018	Общие данные	ПМ N16 тел: 251-21-03 сайт: pm16.ru		

Архитектурный план 1-го этажа



Кладочный план 1-го этажа

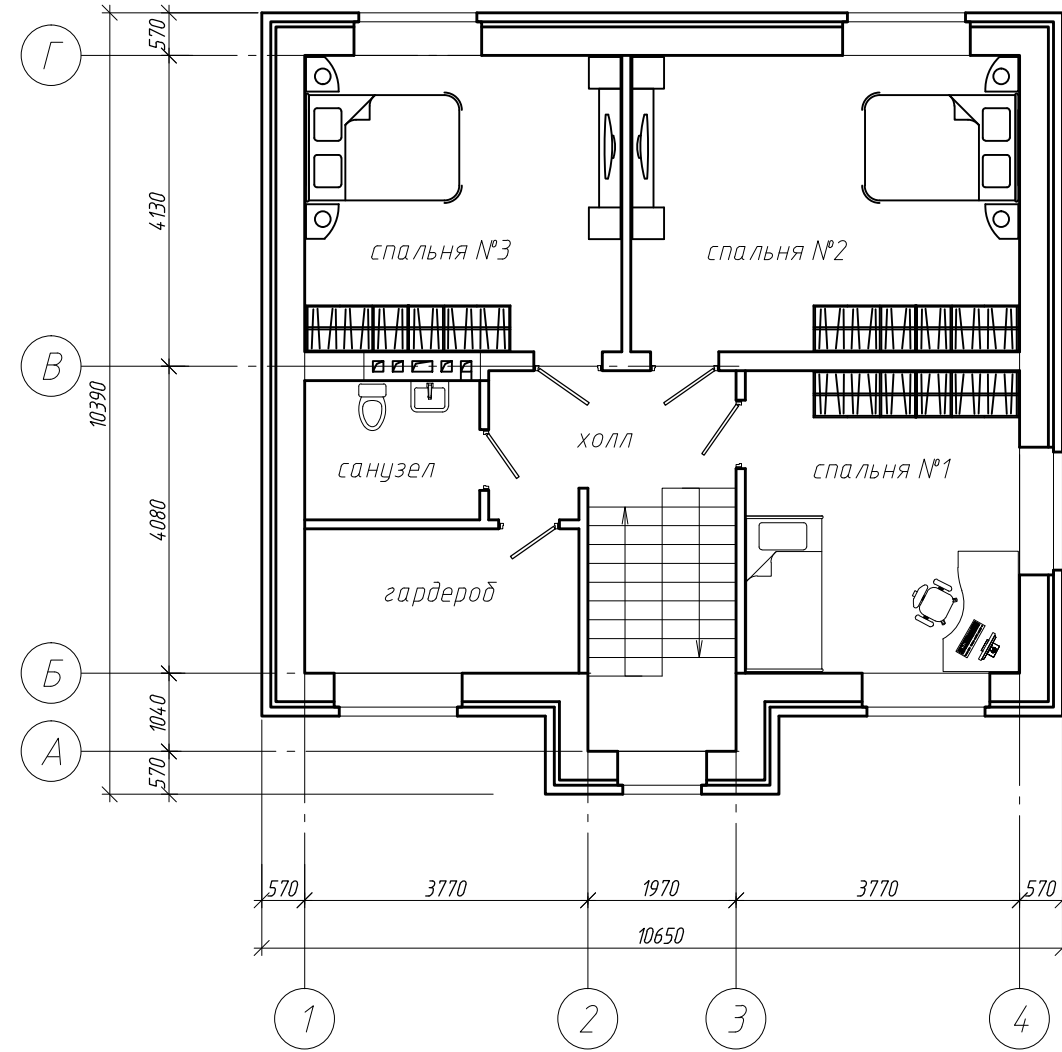


Экспликация помещений 1-го этажа

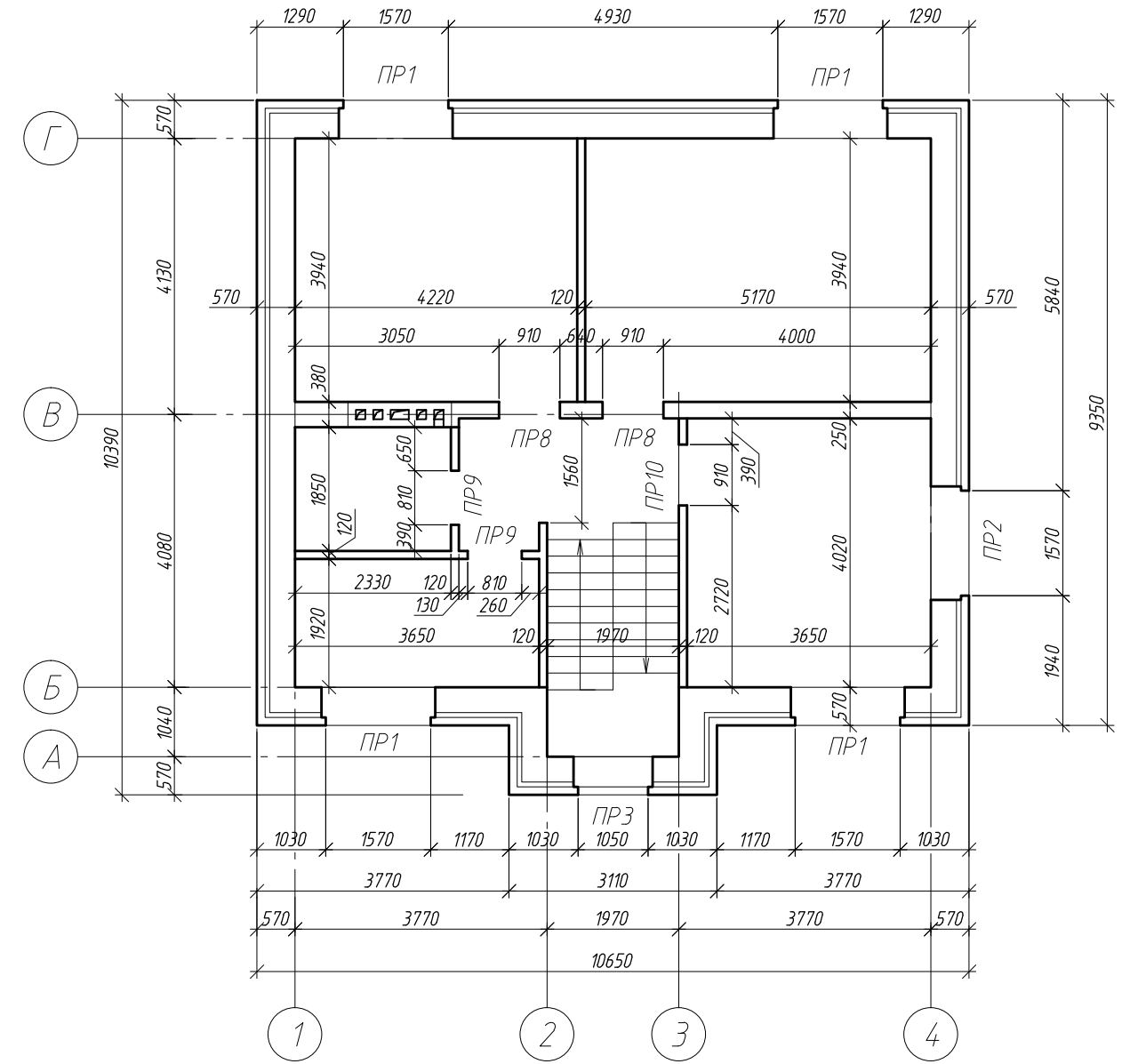
Номер пом.	Наименование	Площадь, м ²	Кат. пом.
1	Крыльцо	5.1	
2	Холл	9.5	
3	Лестница	6.7	
4	Спальня	13.9	
5	Гостиная+кухня	36.9	
6	Веранда	11.8	
7	Раздевальная	2.7	
8	Парная	5.0	
9	Санузел	6.4	
	Итого:	98.0	

							ПДИ 2-172-1	Стадия	Лист	Листов
								ЭП	2	
ГИП	Мысин	<i>Handwritten Signature</i>	2018				Планы 1-го этажа	ПМ N16 тел: 251-21-03 сайт: pm16.ru		

Архитектурный план 2-го этажа



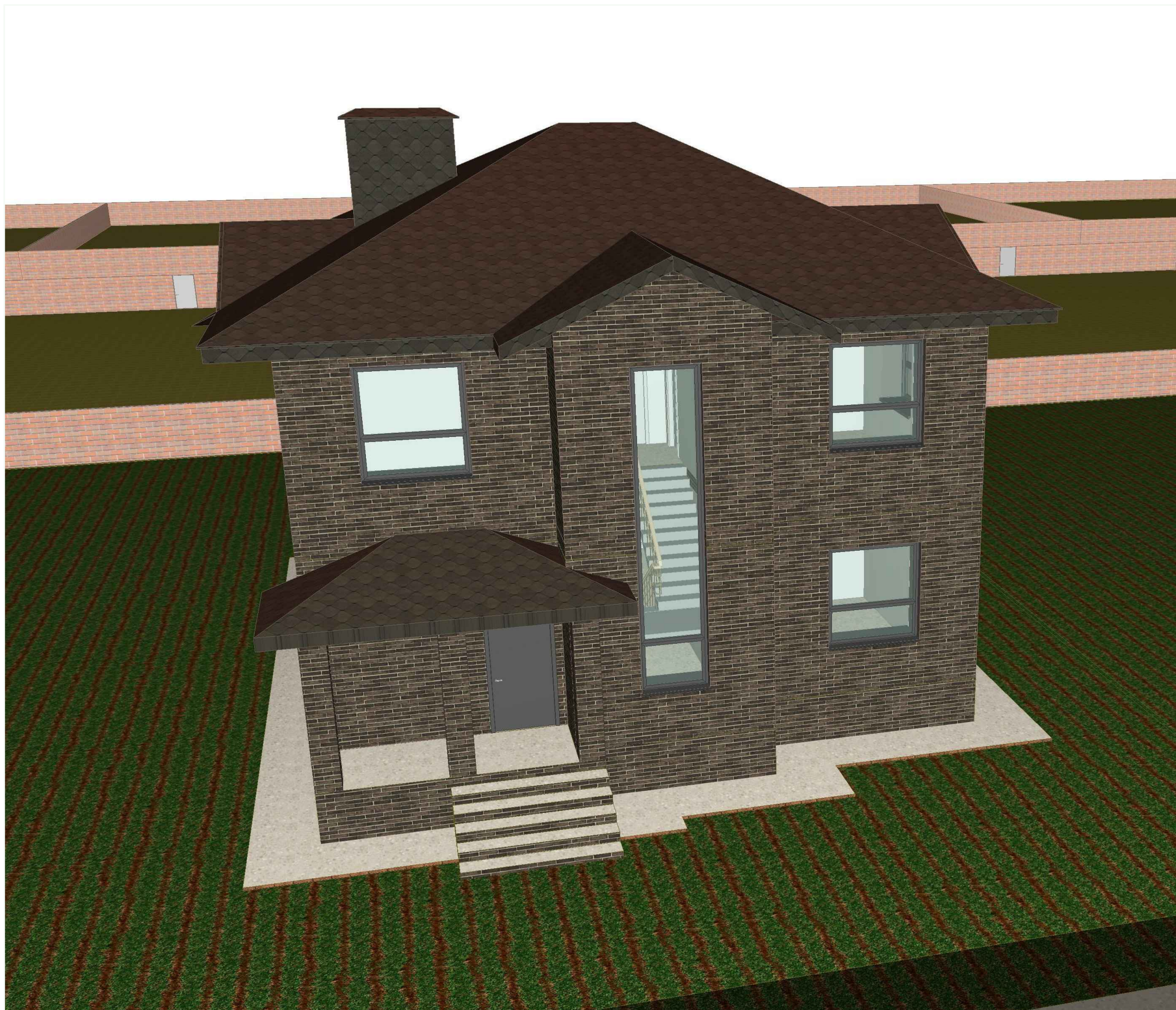
Кладочный план 2-го этажа



Экспликация помещений 2-го этажа

Номер пом.	Наименование	Площадь, м ²	Кат. пом.
1	Лестница	6.7	
2	Холл	5.4	
3	Спальня №1	14.4	
4	Спальня №2	20.0	
5	Спальня №3	16.3	
6	Санузел	4.1	
7	Гардероб	6.8	
	Итого:	73.7	

				ПДИ 2-172-1	Стадия	Лист	Листов
					ЭП	3	
ГИП	Мысин	<i>Handwritten signature</i>	2018	Планы 2-го этажа	ПМ N16 тел: 251-21-03 сайт: pm16.ru		



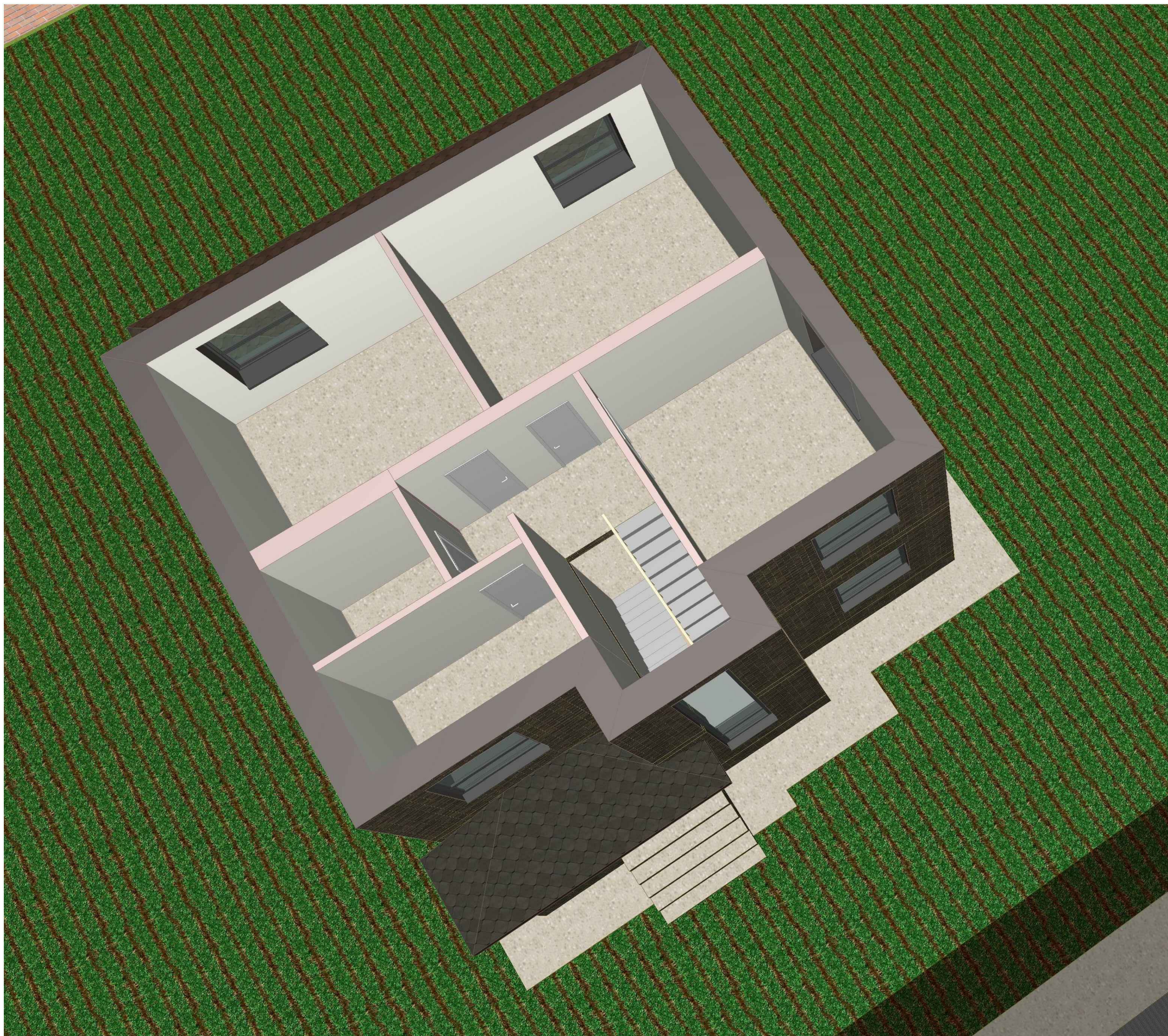
				ПДИ 2-172-1	Стадия	Лист	Листов
					ЭП	4	
ГИП	Мысин	<i>Мей</i>	2018	Видовой кадр 1	ПМ N16 тел: 251-21-03 сайт: pm16.ru		



				ПДИ 2-172-1	Стадия	Лист	Листов
					ЭП	5	
ГИП	Мысин	<i>Мей</i>	2018	Видовой кадр 2	ПМ N16 тел: 251-21-03 сайт: pm16.ru		



				ПДИ 2-172-1	Стадия	Лист	Листов
					ЭП	6	
ГИП	Мысин	<i>Мыс</i>	2018	Видовой кадр 3	ПМ N16 тел: 251-21-03 сайт: pm16.ru		



				ПДИ 2-172-1	Стадия	Лист	Листов
					ЭП	7	
ГИП	Мысин	<i>Мысин</i>	2018	Видовой кадр 4	ПМ N16 тел: 251-21-03 сайт: pm16.ru		