

ПРОЕКТНАЯ МАСТЕРСКАЯ №16

ПРОЕКТИРОВАНИЕ И СТРОИТЕЛЬСТВО

ЭСКИЗНЫЙ ПРОЕКТ ДВУХЭТАЖНОГО ОДНОКВАРТИРНОГО
ЖИЛОГО ДОМА ДЛЯ ИНДИВИДУАЛЬНОГО СТРОИТЕЛЬСТВА
ПДИ2-269-1

КАЗАНЬ, 2018

Лист	Наименование	Примечание
1	Общие данные	
2	Архитектурный план 1-го этажа	
3	Архитектурный план 2-го этажа	
4	Кладочный план 1-го этажа	
5	Кладочный план 2-го этажа	
6	Видовой кадр 1	
7	Видовой кадр 2	
8	Видовой кадр 3	
9	Видовой кадр 4	
10	Видовой кадр 5	

Технико-экономические показатели

Обозначение	Строительные показатели						
	Площадь застройки м ²	Общая площадь, м ²			Строительный объем, м ³		
		Подземная часть	Надземная часть	Всего	Подземная часть	Надземная часть	Всего
ИЖД	288	-	268.8	268.8	-	1125	1125

Основные архитектурно-строительные решения:

- Наружные стены запроектированы трехслойными, выполненными из несущего внутреннего слоя, теплоизоляционного и наружного облицовочного слоя.
 - Внутренний несущий слой выполняется из силикатного полнотелого кирпича 1.4 НФ толщиной 380 мм
 - Слой теплоизоляции толщиной 100 мм
 - Лицевой слой стен выполняется из лицевого пустотелого керамического кирпича толщиной 120 мм
- Внутренние стены и перегородки выполняются из силикатного полнотелого кирпича 1.4 НФ.
- Перекрытия техподполья и 1-го этажа – железобетонные многослойные плиты.
- Чердачное перекрытие – по деревянным балкам
- Крыша – чердачная, четырехскатная.
- Кровля – металлочерепица по деревянной стропильной системе.
- Оконные блоки из ПВХ профилей с ламинированием.
- Двери наружные – металлические, внутренние – деревянные.

I. Проект двухэтажного многоквартирного жилого дома для индивидуального строительства на территории Республики Татарстан разработан на основании технического задания утвержденного Проектной мастерской №16 8 мая 2018 года.

II. Проект разработан для климатического района II в. Температура воздуха наиболее холодной пятидневки, обеспеченностью 0,92 – минус 31°С.
Снеговой район по СП 20.13330.2011 – IV; Sg=240 кг/м²
Ветровой район по СП 20.13330.2011 – II; Wo=30 кг/м²

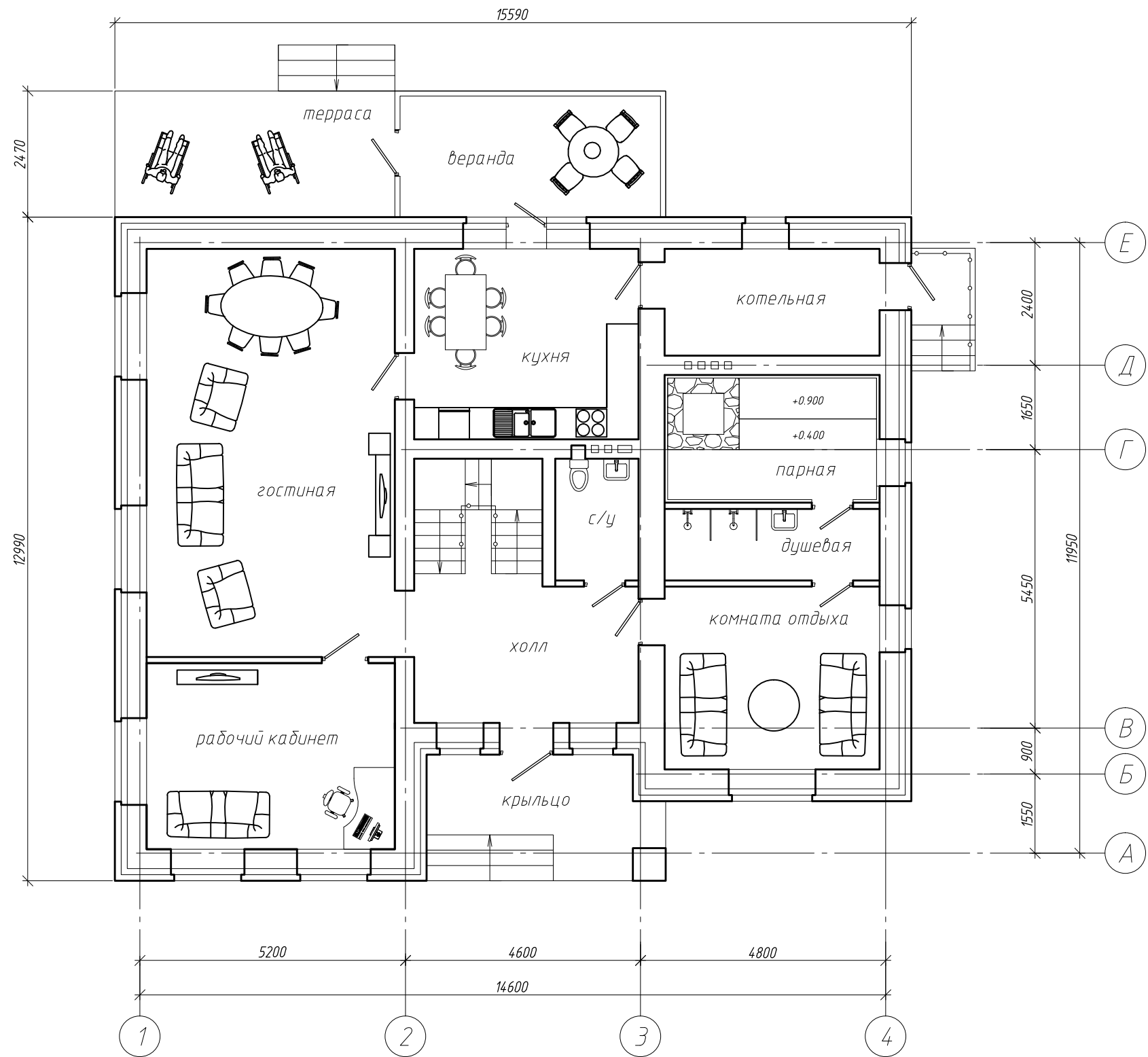
III. Указания по привязке проекта

При привязке проекта следует внести следующие основные уточнения и изменения:

- Определить отметки здания и привязать к топографической основе.
- В зависимости от уровня грунтовых вод откорректировать уровень пола первого этажа или предусмотреть меры по понижению горизонта грунтовых вод.
При расположении предусмотренных в проекте фундаментов (полов подвала) в зоне опасного капиллярного поднятия предусмотреть укладку под бетонную подготовку фундамента (бетонное основание пола) гравийного слоя толщиной не менее 5 см.
Зона опасного капиллярного поднятия ориентировочно принимается для:
 - крупного песка – 0.3 м
 - песка средней крупности и мелкого – 0.8 м
 - песка пылеватого и супеси – 1.3 м
 - суглинка, пылеватых суглинка и супеси, глиняного грунта – 2 м
- Чертежи фундаментов должны быть скорректированы в зависимости от грунтов и рельефа.
- Нанести рельеф на фасадах и разрезах и дать отметки у углов здания и входа.
- При привязке фасадов указать способ отделки, фактуру и цвет.
- Разработать узлы примыканий к сетям и устройствам водоснабжения, канализации

				ПДИ 2-269-1	Стадия	Лист	Листов
					ЭП	1	10
ГИП	Мысин		2018	Общие данные	ПМ N16 тел: 251-21-03 сайт: pm16.ru		

Архитектурный план 1-го этажа

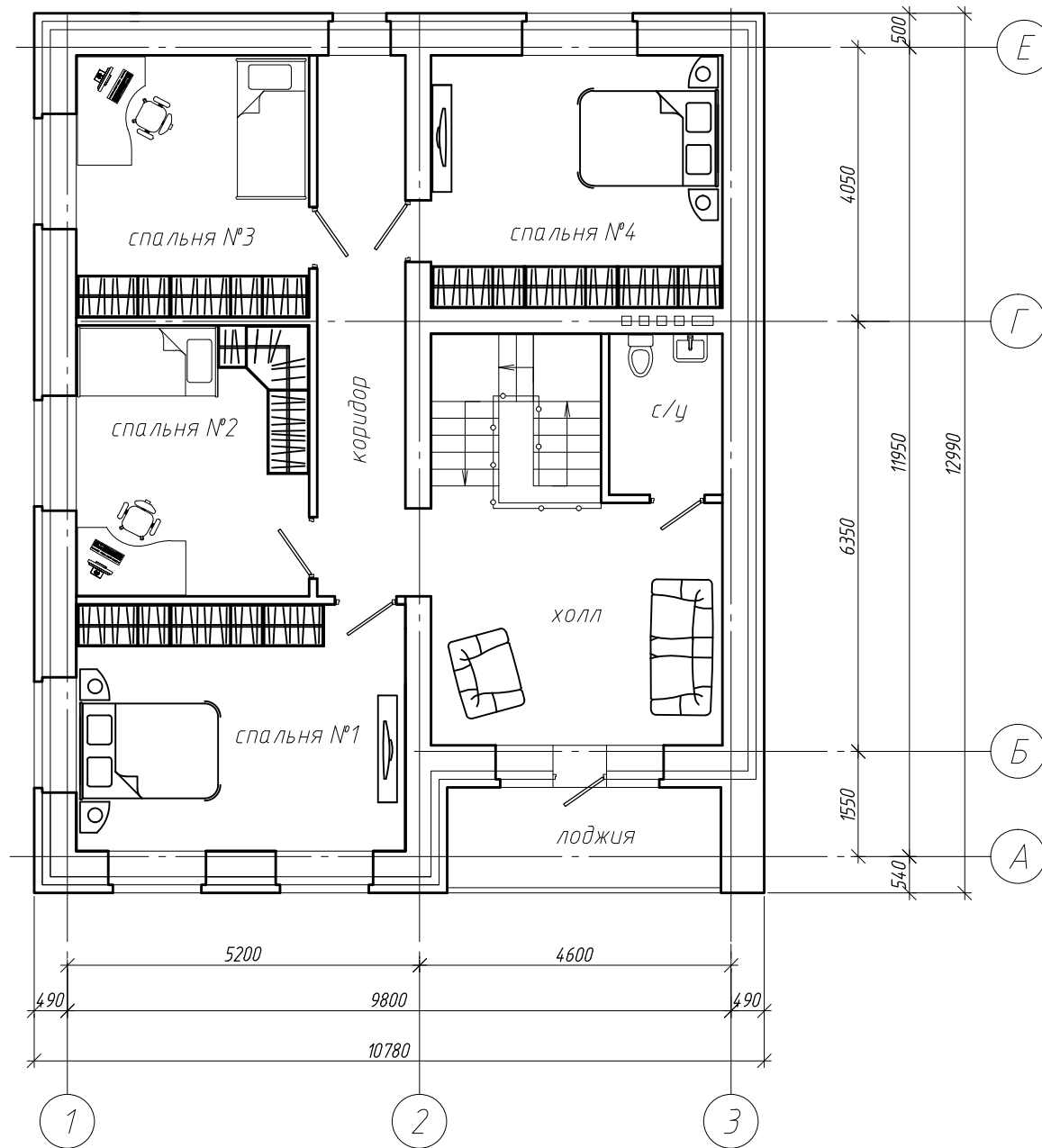


Экспликация помещений 1-го этажа

Номер пом.	Наименование	Площадь, м ²	Кат. пом.
1	Крыльцо	10.6	
2	Холл	11.4	
3	Рабочий кабинет	17.3	
4	Гостиная	38.3	
5	Кухня	16.1	
6	Котельная	8.5	
7	Лестница	6.2	
8	Санузел	3.9	
9	Комната отдыха	14.8	
10	Душевая	5.7	
11	Парная	9.7	
12	Веранда	12.1	
13	Терраса	13.5	
Итого:		168.1	

				ПДИ 2-269-1		
				Стадия	Лист	Листов
				ЭП	2	
ГИП	Мысин	<i>Мысин</i>	2018	Архитектурный план 1-го этажа		
				ПМ N16 тел: 251-21-03 сайт: pm16.ru		

Архитектурный план 2-го этажа

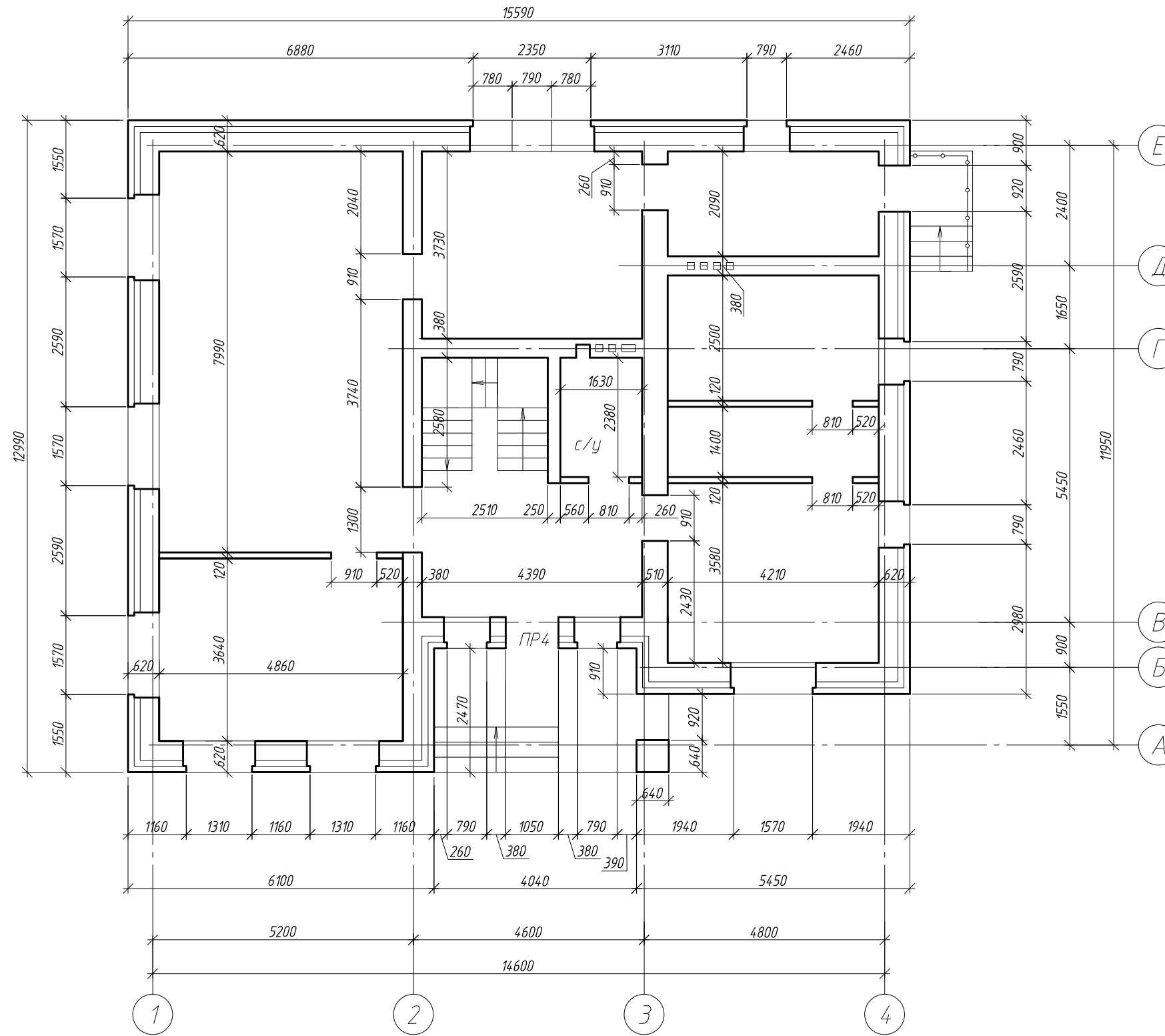


Экспликация помещений 2-го этажа

Номер пом.	Наименование	Площадь, м ²	Кат. пом.
1	Лестница	6.2	
2	Холл	15.1	
3	Санузел	3.8	
4	Лоджия	6.0	
5	Коридор	10.0	
6	Спальня №1	17.4	
7	Спальня №2	13.5	
8	Спальня №3	13.0	
9	Спальня №4	15.7	
Итого:		100.7	

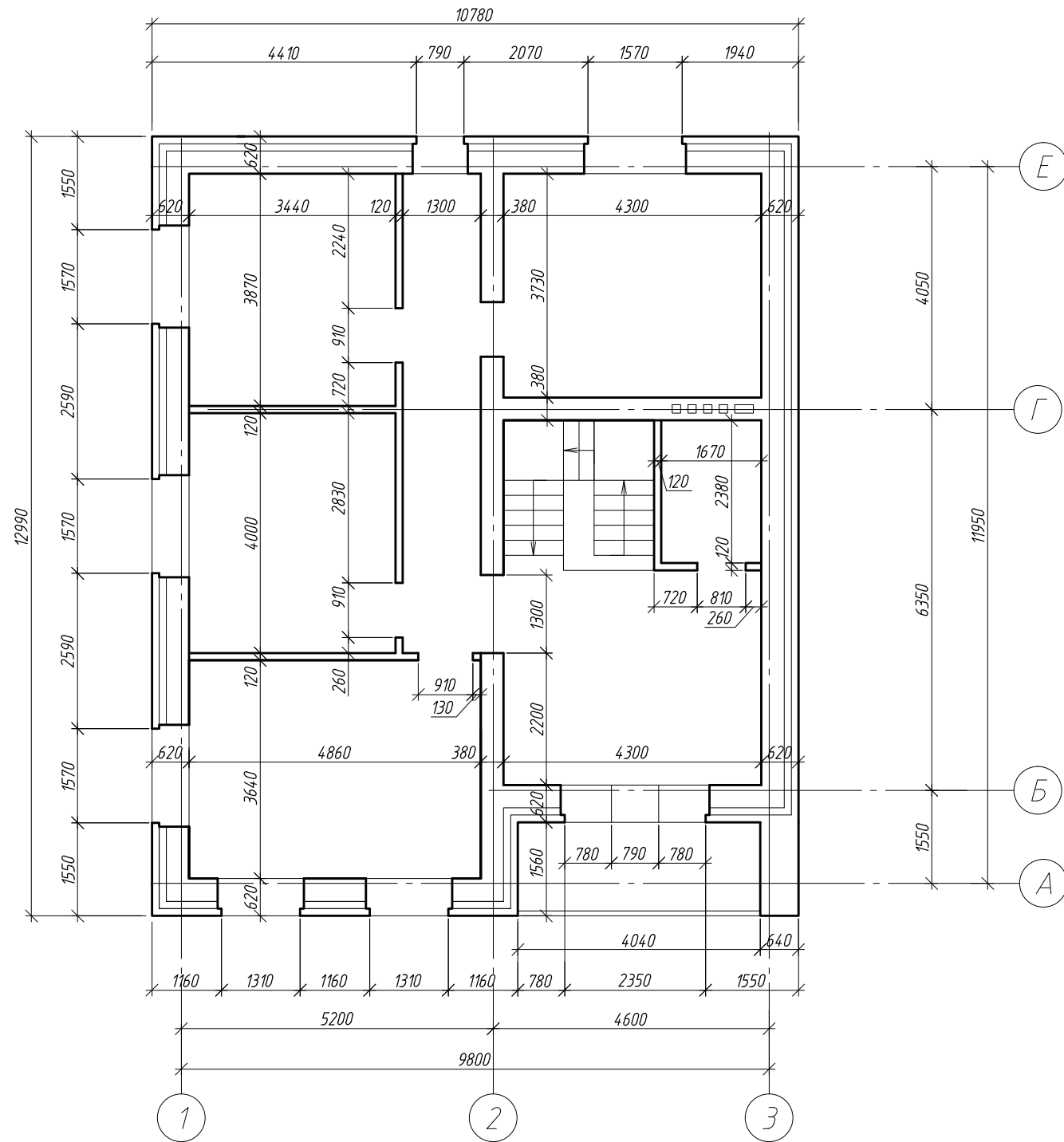
								ПДИ 2-269-1	Стадия	Лист	Листов
									ЭП	3	
ГИП	Мысин	<i>Мысин</i>	2018	Архитектурный план 2-го этажа				ПМ N16 тел: 251-21-03 сайт: pm16.ru			

Кладочный план 1-го этажа

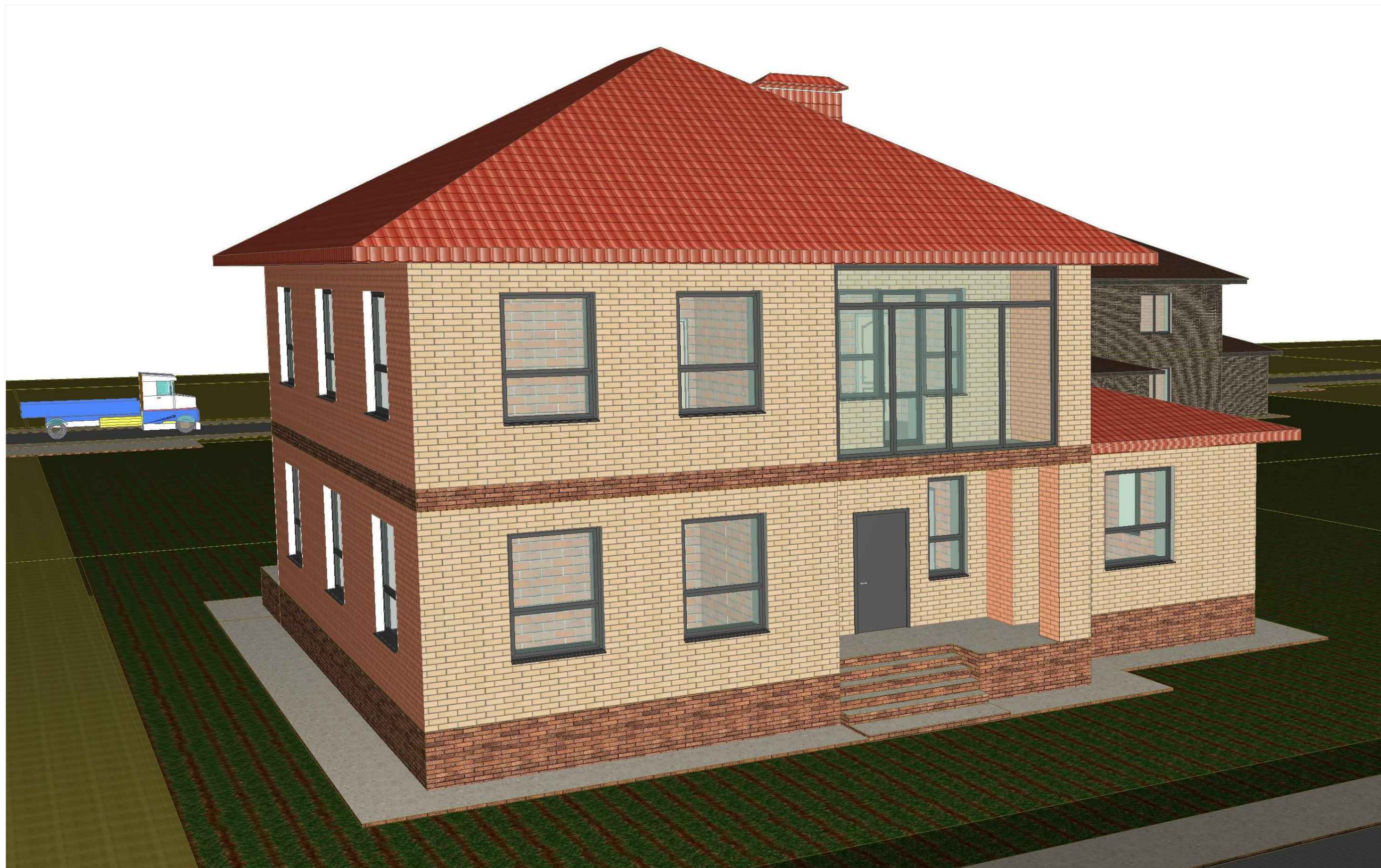


				ПДИ 2-269-1		
				ЭП	4	
ГИП	Мысин	<i>Мей</i>	2018	Кладочный план 1-го этажа		
				ПМ N16 тел: 251-21-03 сайт: pm16.ru		

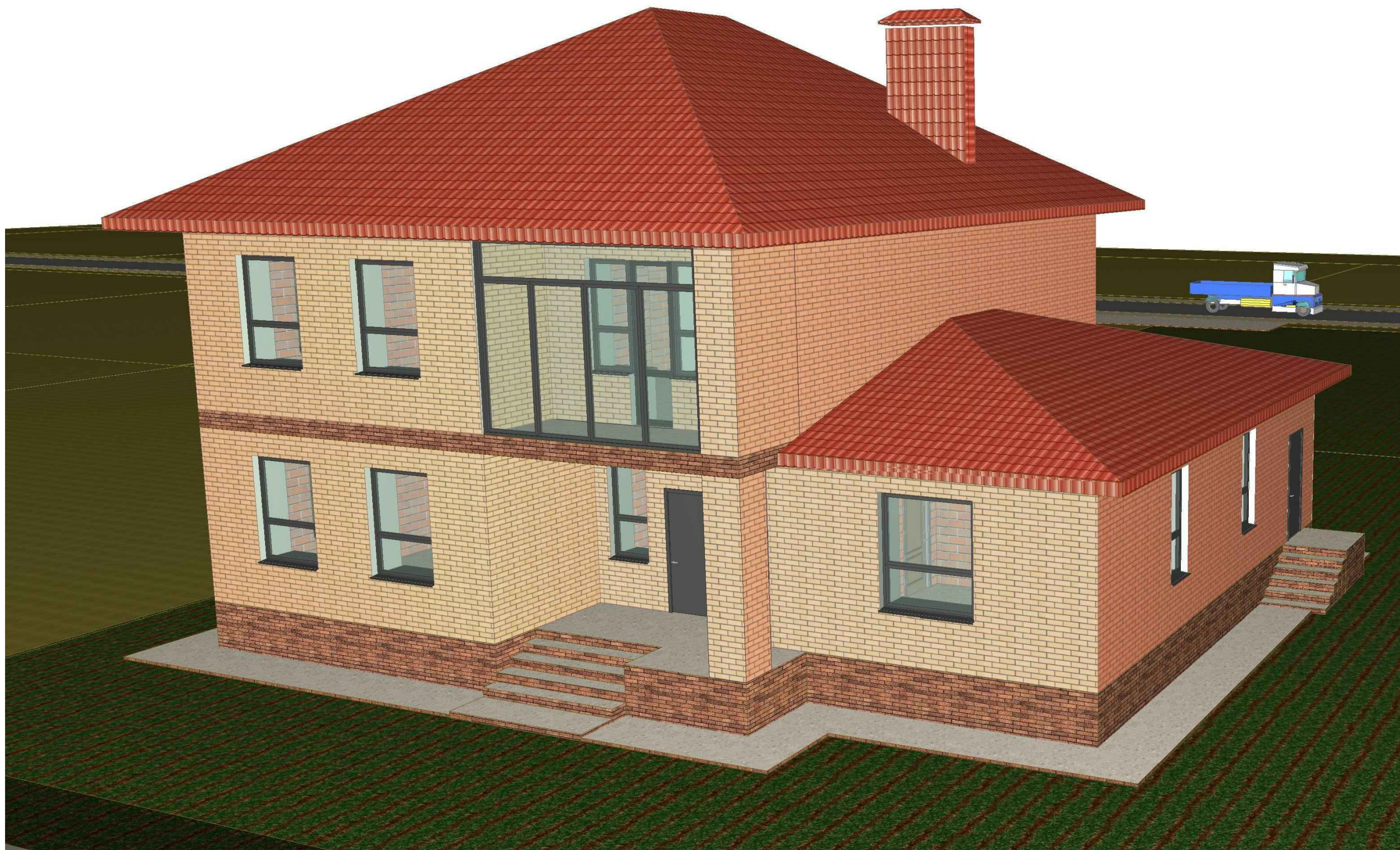
Кладочный план 2-го этажа



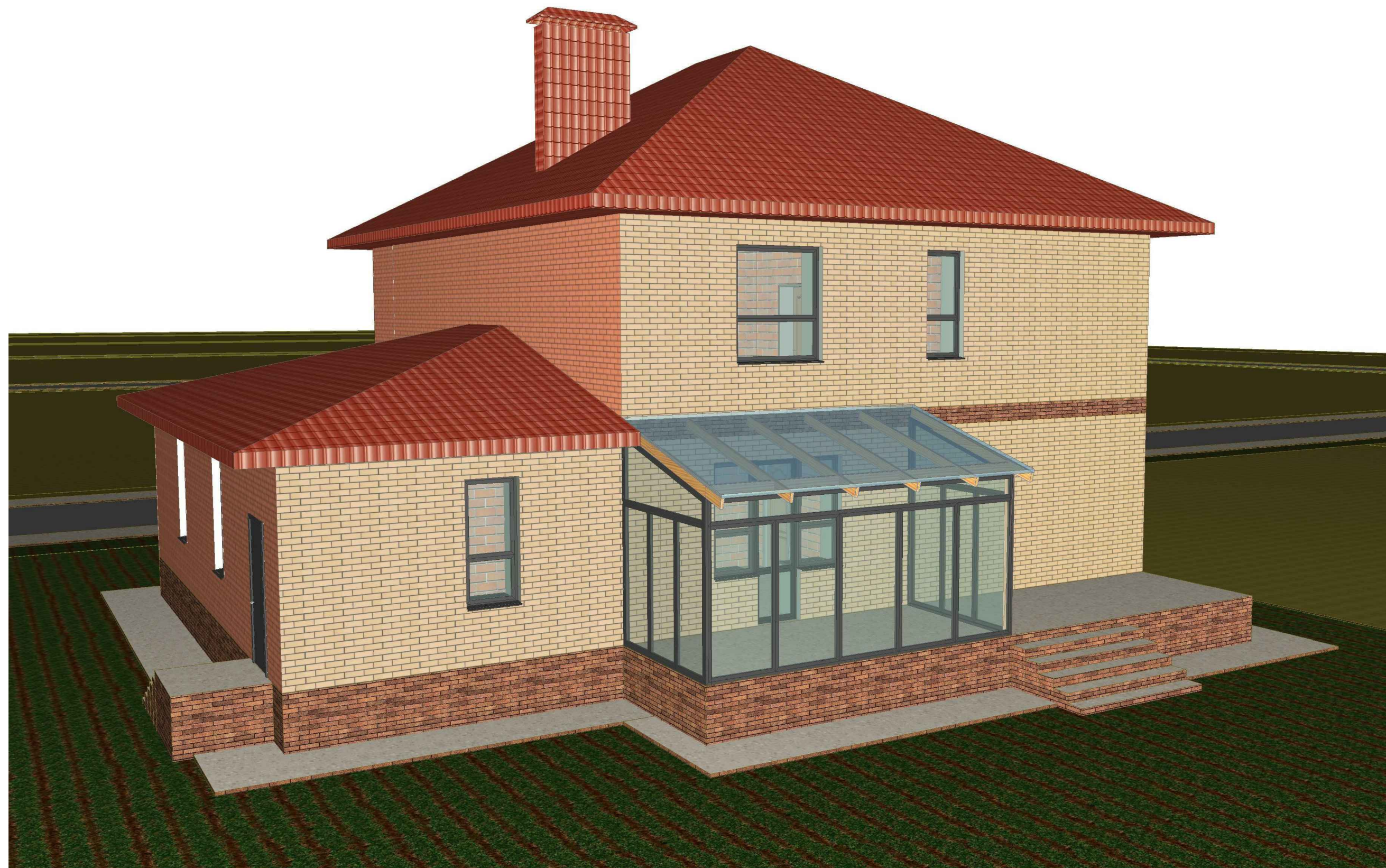
				ПДИ 2-269-1	Стадия	Лист	Листов
					ЭП	5	
ГИП	Мысин	<i>Handwritten signature</i>	2018	Кладочный план 2-го этажа	ПМ N16 тел: 251-21-03 сайт: pm16.ru		



				ПДИ 2-269-1	Стадия	Лист	Листов
					ЭП	6	
ГИП	Мысин	<i>Мыс</i>	2018	Видовой кадр 1	ПМ N16 тел: 251-21-03 сайт: pm16.ru		



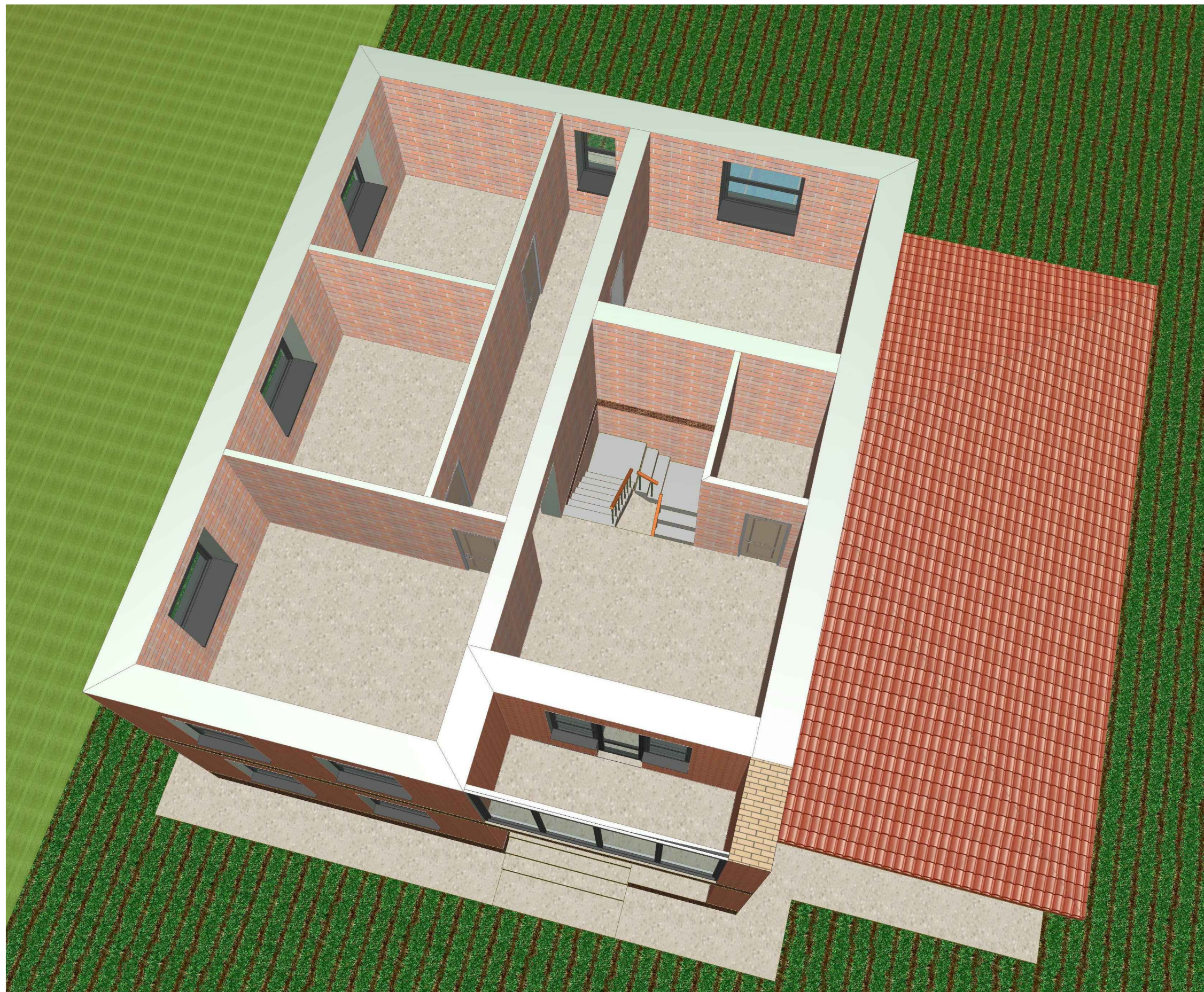
				ПДИ 2-269-1	Стадия	Лист	Листов
					ЭП	7	
ГИП	Мысин	<i>Мысин</i>	2018	Видовой кадр 2	ПМ N16 тел: 251-21-03 сайт: pm16.ru		



				ПДИ 2-269-1	Стадия	Лист	Листов
					ЭП	8	
ГИП	Мысин	<i>Мысин</i>	2018	Видовой кадр 3	ПМ N16 тел: 251-21-03 сайт: pm16.ru		



				ПДИ 2-269-1	Стадия	Лист	Листов
					ЭП	9	
ГИП	Мысин	<i>Мей</i>	2018	Видовой кадр 4	ПМ N16 тел: 251-21-03 сайт: pm16.ru		



				ПДИ 2-269-1	Стадия	Лист	Листов
					ЭП	10	
ГИП	Мысин	<i>Кедр</i>	2018	Видовой кадр 5	ПМ N16 тел: 251-21-03 сайт: pm16.ru		