

ПРОЕКТНАЯ МАСТЕРСКАЯ №16

ПРОЕКТИРОВАНИЕ И СТРОИТЕЛЬСТВО

ЭСКИЗНЫЙ ПРОЕКТ ДВУХЭТАЖНОГО ОДНОКВАРТИРНОГО
ЖИЛОГО ДОМА ДЛЯ ИНДИВИДУАЛЬНОГО СТРОИТЕЛЬСТВА
ПДИ2-361-1

КАЗАНЬ, 2017

Ведомость чертежей основного комплекта

Общие данные

Лист	Наименование	Примечание
1	Общие данные	
2	План подвала	
3	План 1-го этажа	
4	План 2-го этажа	
5	Видовой кадр 1	
6	Видовой кадр 2	
7	Видовой кадр 3	
8	Видовой кадр 4	
9	Видовой кадр 5	
10	Видовой кадр 6	

Технико-экономические показатели

Обозначение	Строительные показатели						
	Площадь застройки м ²	Общая площадь, м ²			Строительный объем, м ³		
		Подземная часть	Надземная часть	Всего	Подземная часть	Надземная часть	Всего
ИЖД	228	114.8	246.6	361.4	235	1225	1460

Основные архитектурно-строительные решения:

- Наружные стены запроектированы двухслойными, выполненными из несущего внутреннего слоя и наружного облицовочного слоя.
 - Внутренний несущий слой выполняется из блоков Поротерм 51
 - Лицевой слой стен выполняется из лицевого пустотелого керамического кирпича толщиной 120 мм
- Внутренние стены и перегородки выполняются из керамического пустотелого кирпича 2.1НФ.
- Перекрытия подвала и 1-го этажа – железобетонные многослойные плиты.
- Чердачное перекрытие – по деревянным балкам
- Крыша – чердачная, сложной формы.
- Кровля – металлочерепица по деревянной стропильной системе.
- Оконные блоки из ПВХ профилей с ламинированием.
- Двери наружные – металлические, внутренние – деревянные.

I. Проект двухэтажного многоквартирного жилого дома для индивидуального строительства на территории Республики Татарстан разработан на основании технического задания утвержденного Проектной мастерской №16 2 апреля 2017 года.

II. Проект разработан для климатического района II в. Температура воздуха наиболее холодной пятидневки, обеспеченностью 0,92 – минус 31°С.
Снеговой район по СП 20.13330.2011 – IV; Sg=240 кг/м²
Ветровой район по СП 20.13330.2011 – II; Wo=30 кг/м²

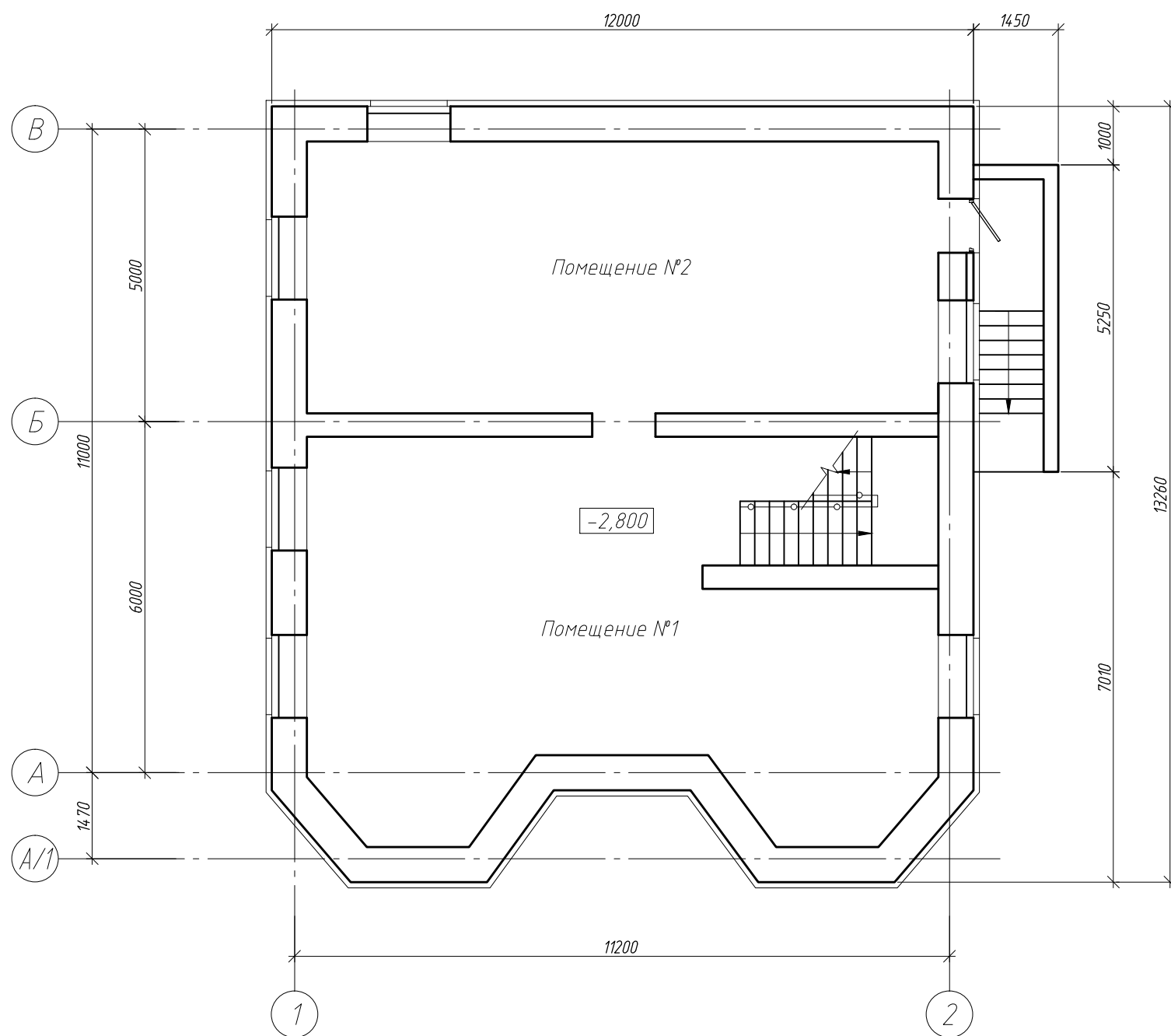
III. Указания по привязке проекта

При привязке проекта следует внести следующие основные уточнения и изменения:

- Определить отметки здания и привязать к топографической основе.
- В зависимости от уровня грунтовых вод откорректировать уровень пола первого этажа или предусмотреть меры по понижению горизонта грунтовых вод.
При расположении предусмотренных в проекте фундаментов (полов подвала) в зоне опасного капиллярного поднятия предусмотреть укладку под бетонную подготовку фундамента (бетонное основание пола) гравийного слоя толщиной не менее 5 см.
Зона опасного капиллярного поднятия ориентировочно принимается для:
 - крупного песка – 0.3 м
 - песка средней крупности и мелкого – 0.8 м
 - песка пылеватого и супеси – 1.3 м
 - суглинка, пылеватых суглинка и супеси, глиняного грунта – 2 м
- Чертежи фундаментов должны быть скорректированы в зависимости от грунтов и рельефа.
- Нанести рельеф на фасадах и разрезах и дать отметки у углов здания и входа.
- При привязке фасадов указать способ отделки, фактуру и цвет.
- Разработать узлы примыканий к сетям и устройствам водоснабжения, канализации

				ПДИ 2-361-1	Стадия	Лист	Листов
					ЭП	1	10
ГИП	Мысин		2017	Общие данные	ПМ N16 тел: 251-21-03 сайт: pm16.ru		

План подвала

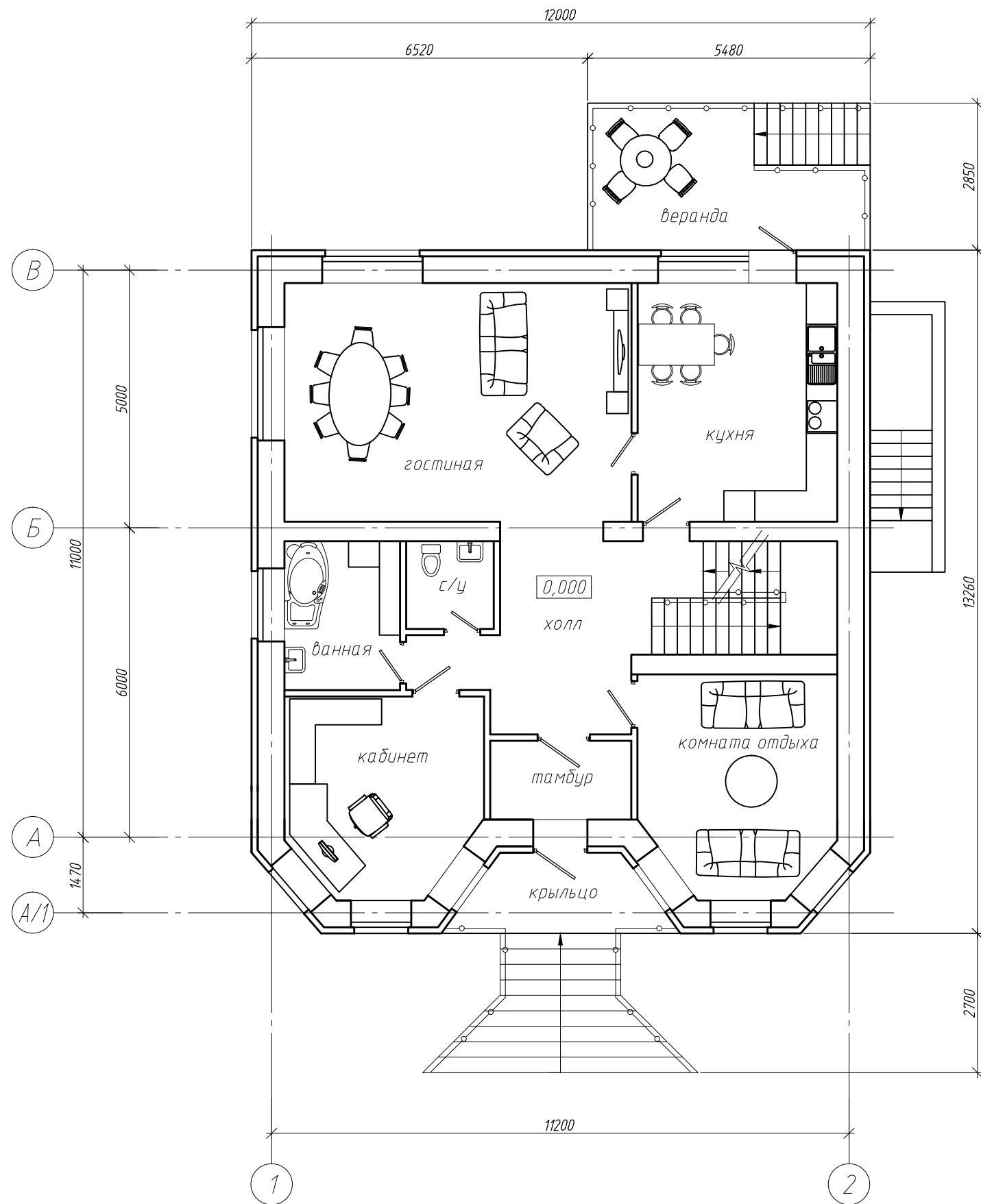


Экспликация помещений подвала

Номер пом.	Наименование	Площадь, м ²	Кат. пом.
1	Помещение №1	56.8	
2	Помещение №2	49.3	
3	Лестница	8.7	
Итого:		114.8	

				ПДИ 2-361-1	Стадия	Лист	Листов
					ЭП	2	
ГИП	Мысин	<i>Мей</i>	2017	План подвала	ПМ N16 тел: 251-21-03 сайт: pm16.ru		

План 1-го этажа



Экспликация помещений 1-го этажа

Номер пом.	Наименование	Площадь, м ²	Кат. пом.
1	Крыльцо	5.0	
2	Тамбур	4.0	
3	Холл	12.8	
4	Кабинет	13.5	
5	Ванная	6.3	
6	Санитарный узел	2.8	
7	Гостиная	30.7	
8	Кухня	17.6	
9	Веранда	14.5	
10	Лестница	7.1	
11	Комната отдыха	15.2	
Итого:		129.5	

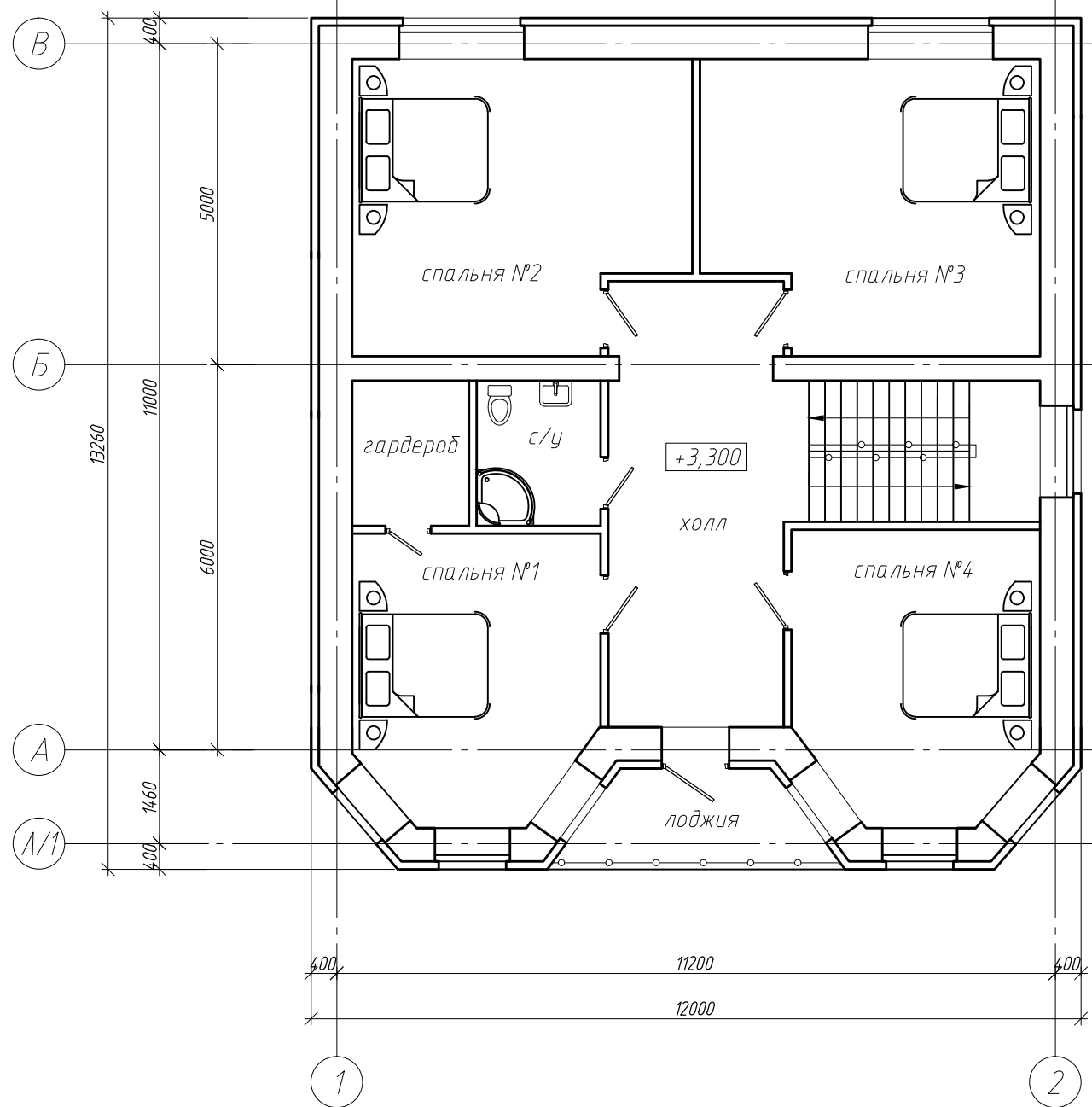
								Стадия	Лист	Листов
								ЭП	3	
								ПМ N16		
								тел: 251-21-03 сайт: pm16.ru		

ГИП	Мысин	<i>Мей</i>	2017							

ПДИ 2-361-1

План 1-го этажа

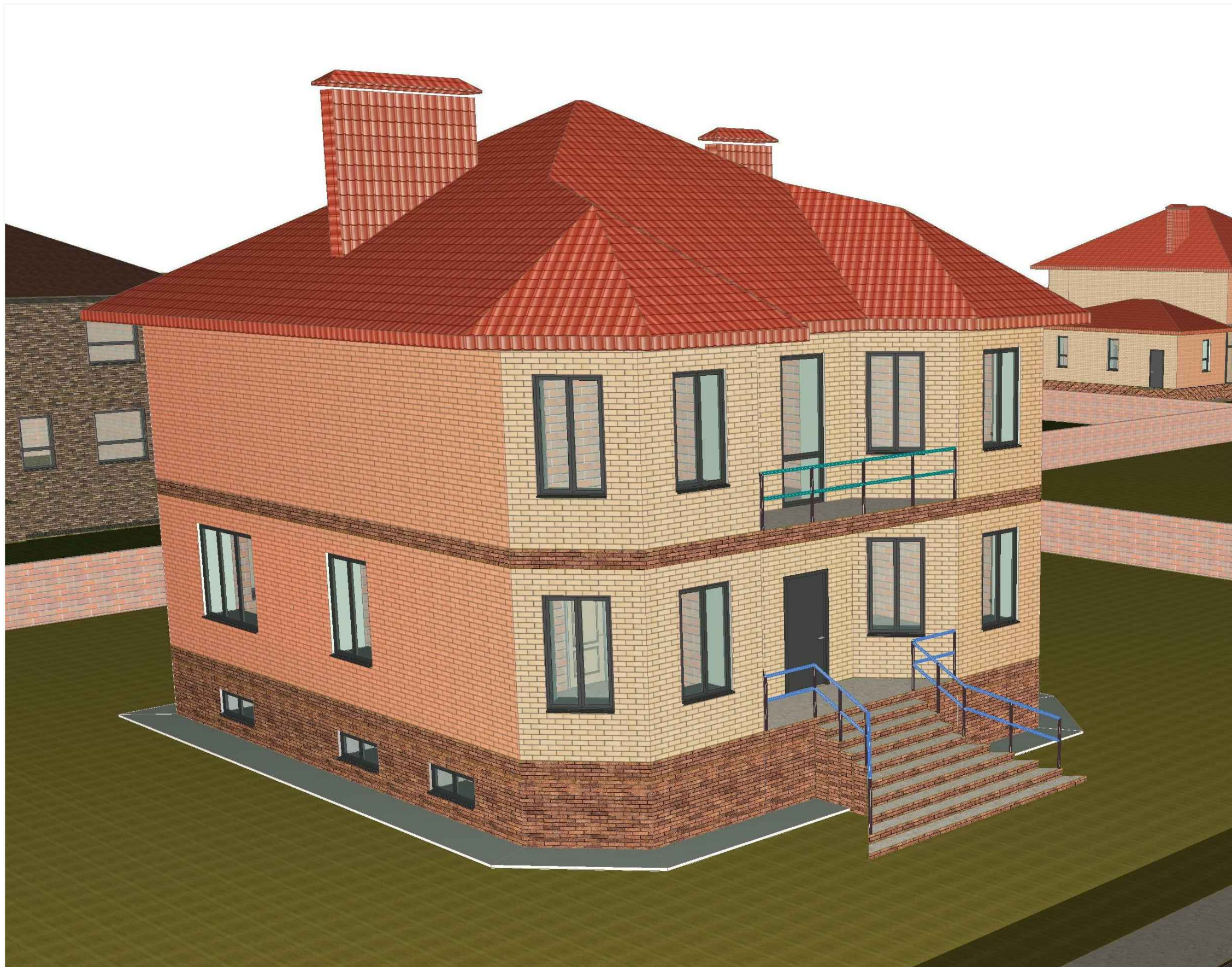
План 2-го этажа



Экспликация помещений 2-го этажа

Номер пом.	Наименование	Площадь, м ²	Кат. пом.
1	Лестница	7.7	
2	Холл	19.4	
3	Спальня №1	16.0	
4	Гардероб	4.0	
5	Спальня №2	22.3	
6	Спальня №3	22.3	
7	Спальня №4	16.2	
8	Санитарный узел	4.2	
9	Лоджия	5.0	
Итого:		117.1	

								Стадия	Лист	Листов
								ЭП	4	
								ПМ N16		
								тел: 251-21-03 сайт: pm16.ru		
ГИП	Мысин	<i>Мей</i>	2017	ПДИ 2-361-1		План 2-го этажа				



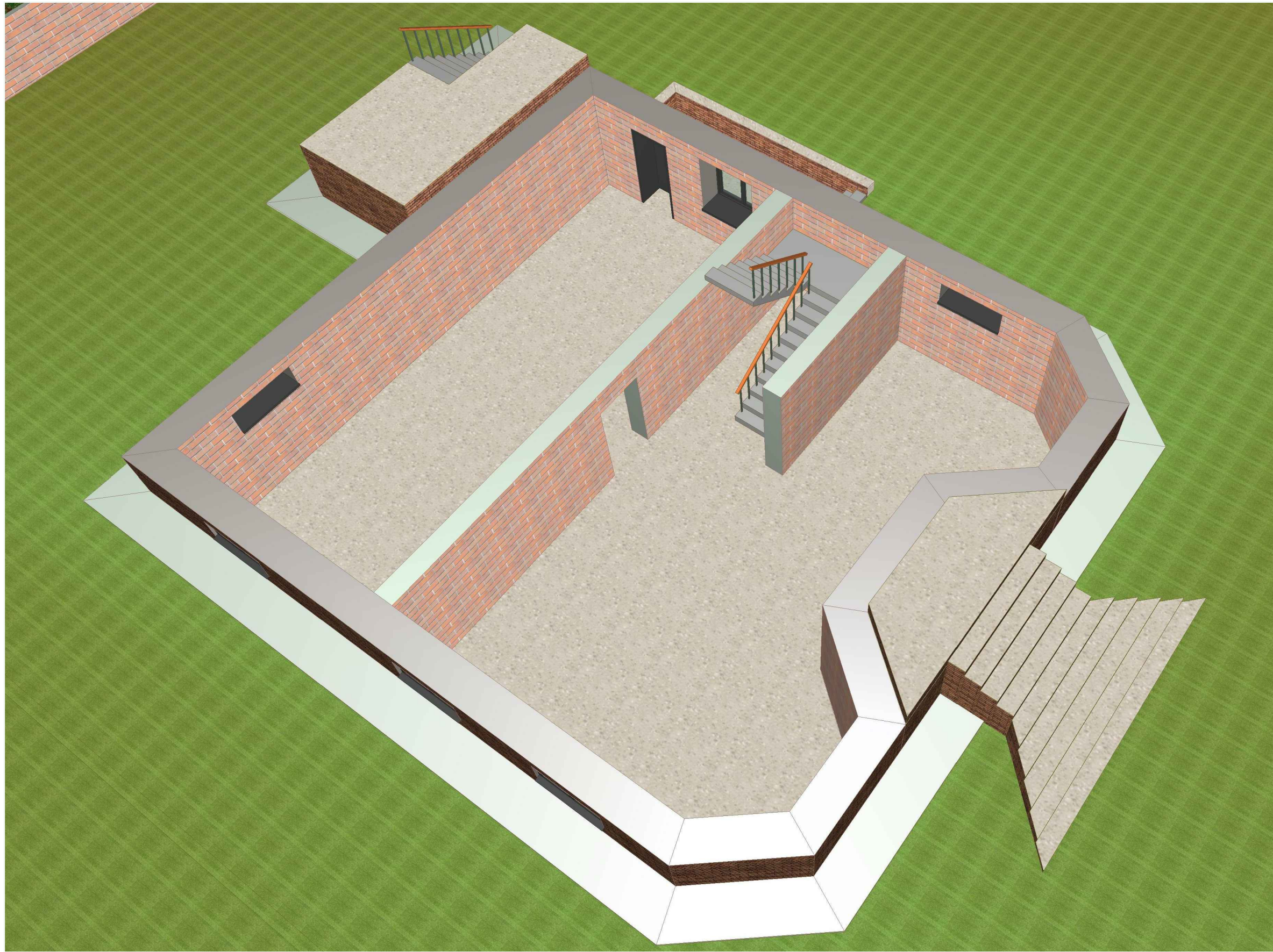
				ПДИ 2-361-1	Стадия	Лист	Листов
					ЭП	5	
ГИП	Мысин	<i>Мей</i>	2017	Видовой кадр 1	ПМ N16 тел: 251-21-03 сайт: pm16.ru		



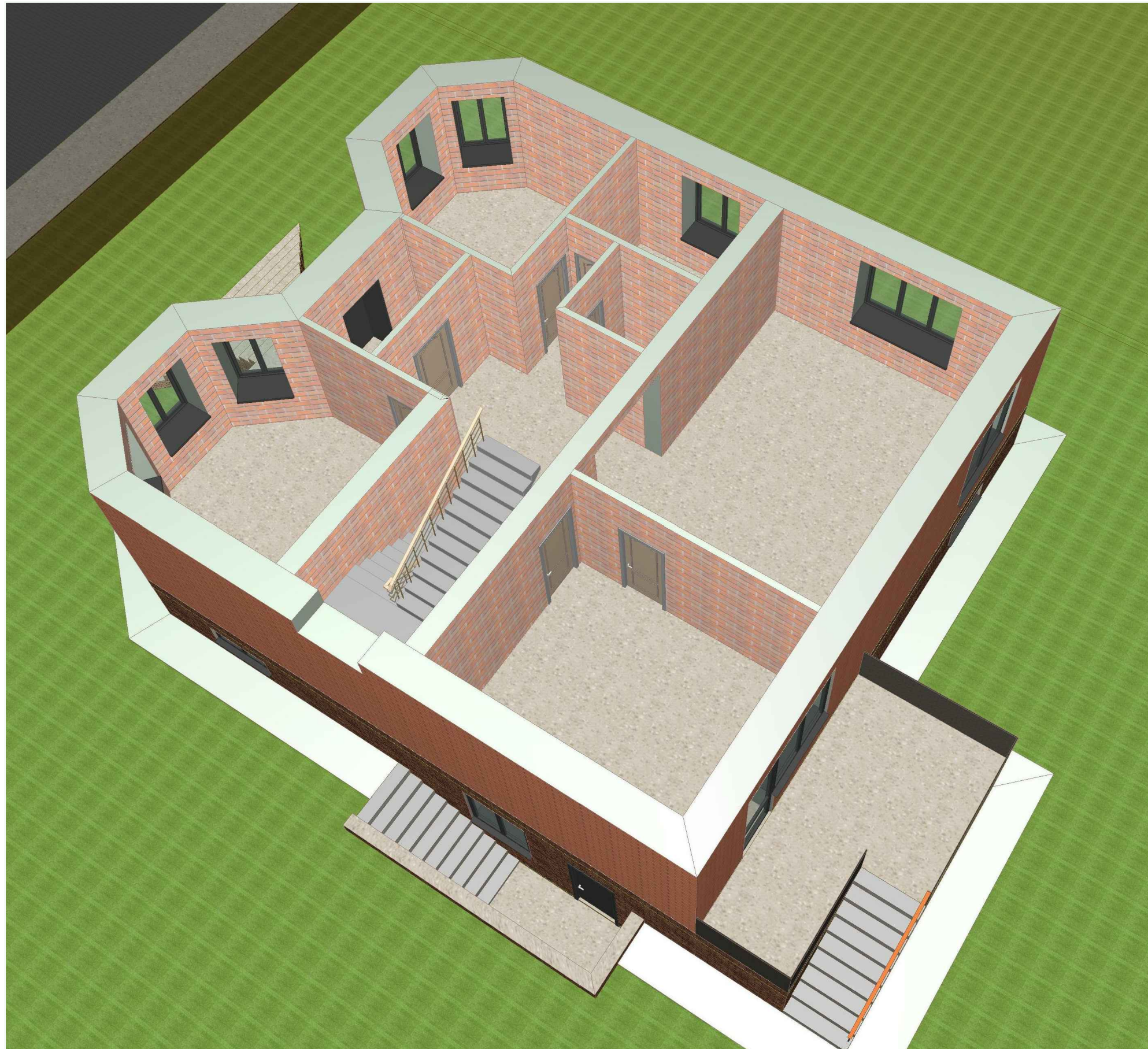
				ПДН 2-361-1	Стадия	Лист	Листов
					ЭП	6	
ГИП	Мысин	<i>Мей</i>	2017	Видовой кадр 2	ПМ N16 тел: 251-21-03 сайт: pm16.ru		



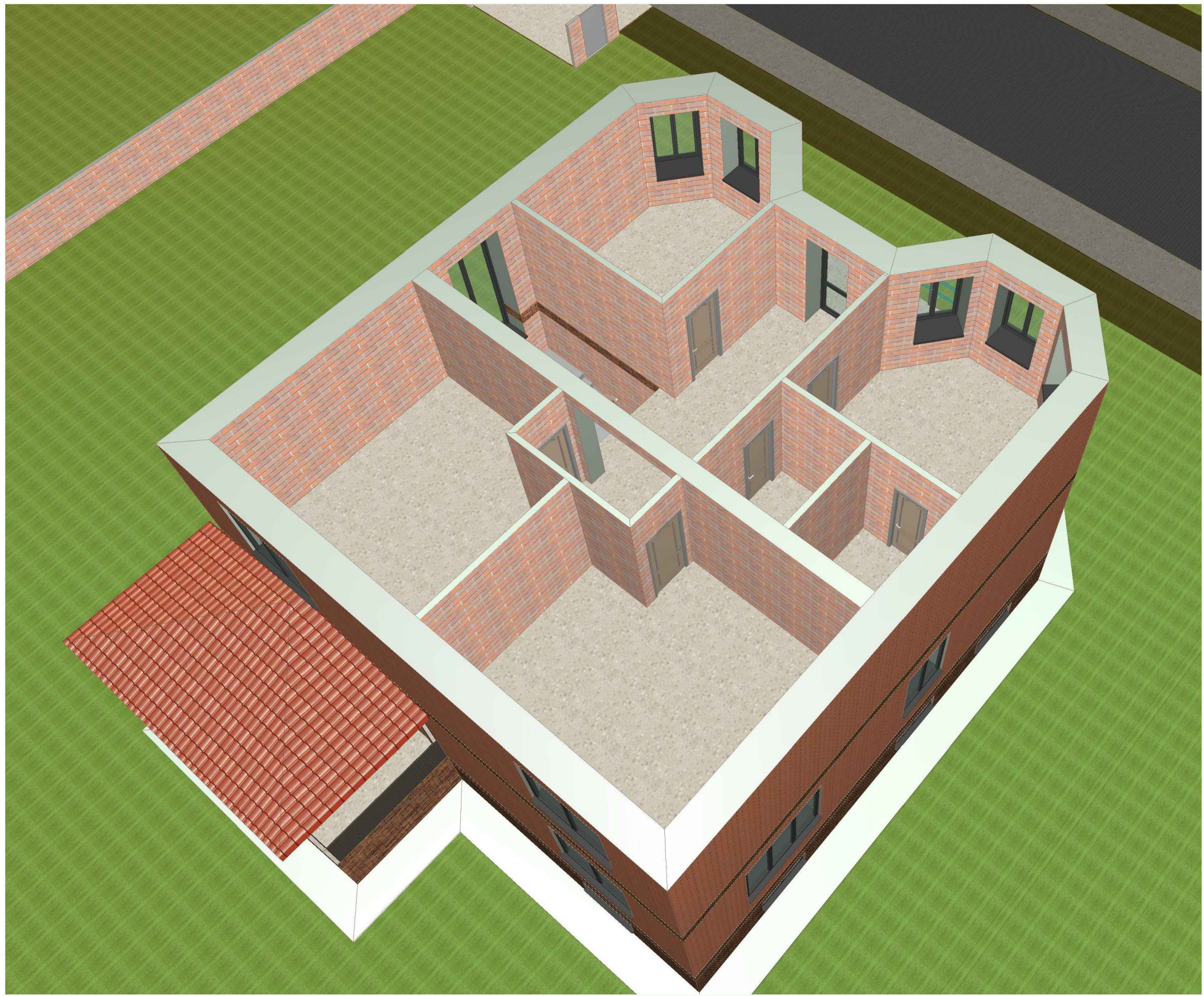
				ПДИ 2-361-1	Стадия	Лист	Листов
					ЭП	7	
ГИП	Мысин	<i>Мей</i>	2017	Видовой кадр 3	ПМ N16 тел: 251-21-03 сайт: pm16.ru		



				ПДИ 2-361-1	Стадия	Лист	Листов
					ЭП	8	
ГИП	Мысин	<i>Мей</i>	2017	Видовой кадр 4	ПМ N16 тел: 251-21-03 сайт: pm16.ru		



				ПДИ 2-361-1	Стадия	Лист	Листов
					ЭП	9	
ГИП	Мысин	<i>Мей</i>	2017	Видовой кадр 5	ПМ N16 тел: 251-21-03 сайт: pm16.ru		



				ПДИ 2-361-1	Стадия	Лист	Листов
					ЭП	10	
ГИП	Мысин	<i>Мей</i>	2017	Видовой кадр 6	ПМ N16 тел: 251-21-03 сайт: pm16.ru		